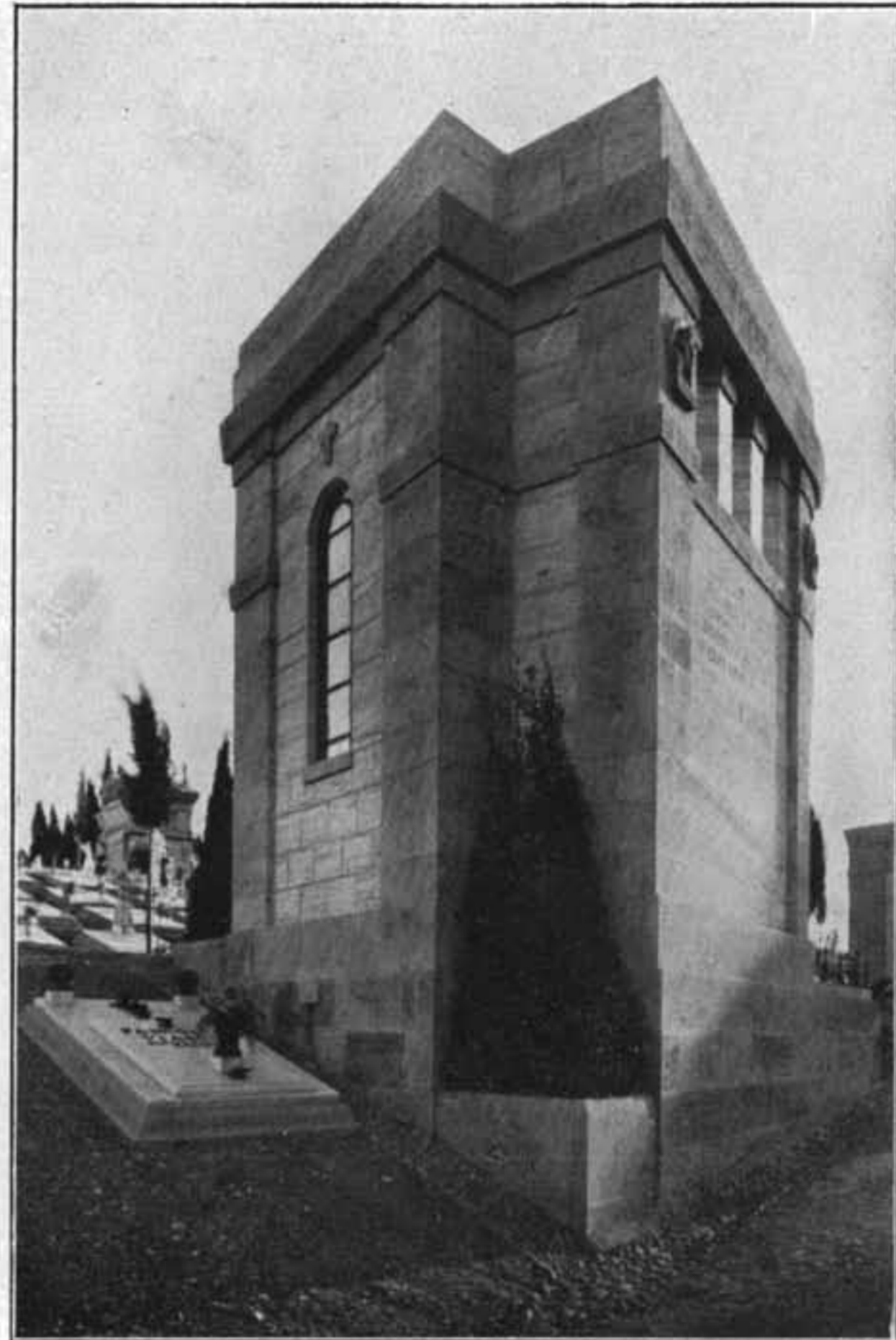




FRONTE.



RETRO.

ARCH. MANLIO COSTA: CAPPELLA FUNERARIA "ALINGHIERI" NEL CIMITERO DE LA SPEZIA.

## OPERE FUNERARIE

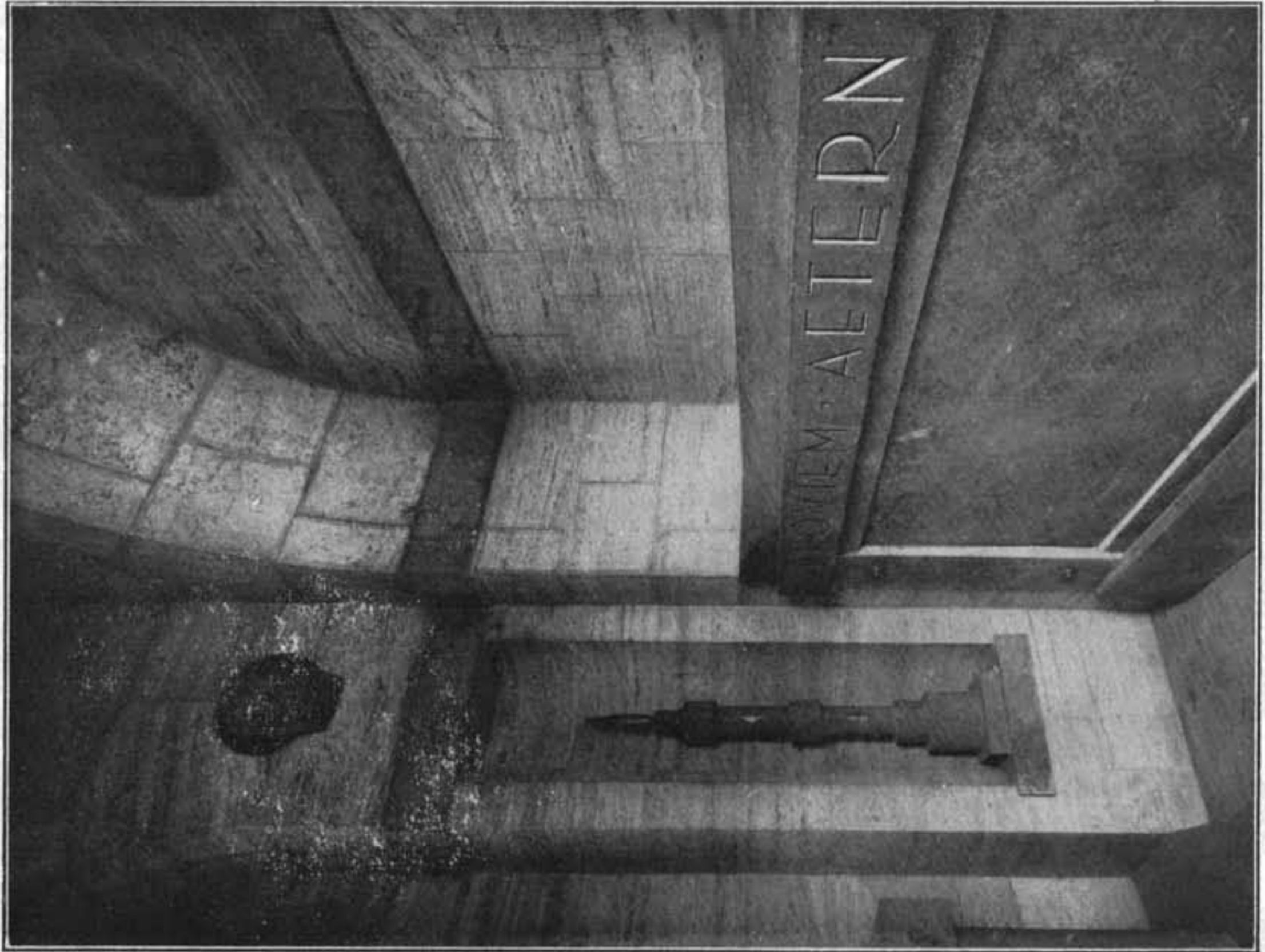
dell'Arch. MANLIO COSTA

L'arch. Manlio Costa ha costruito a La Spezia le due cappelle funerarie che presentiamo ai lettori.

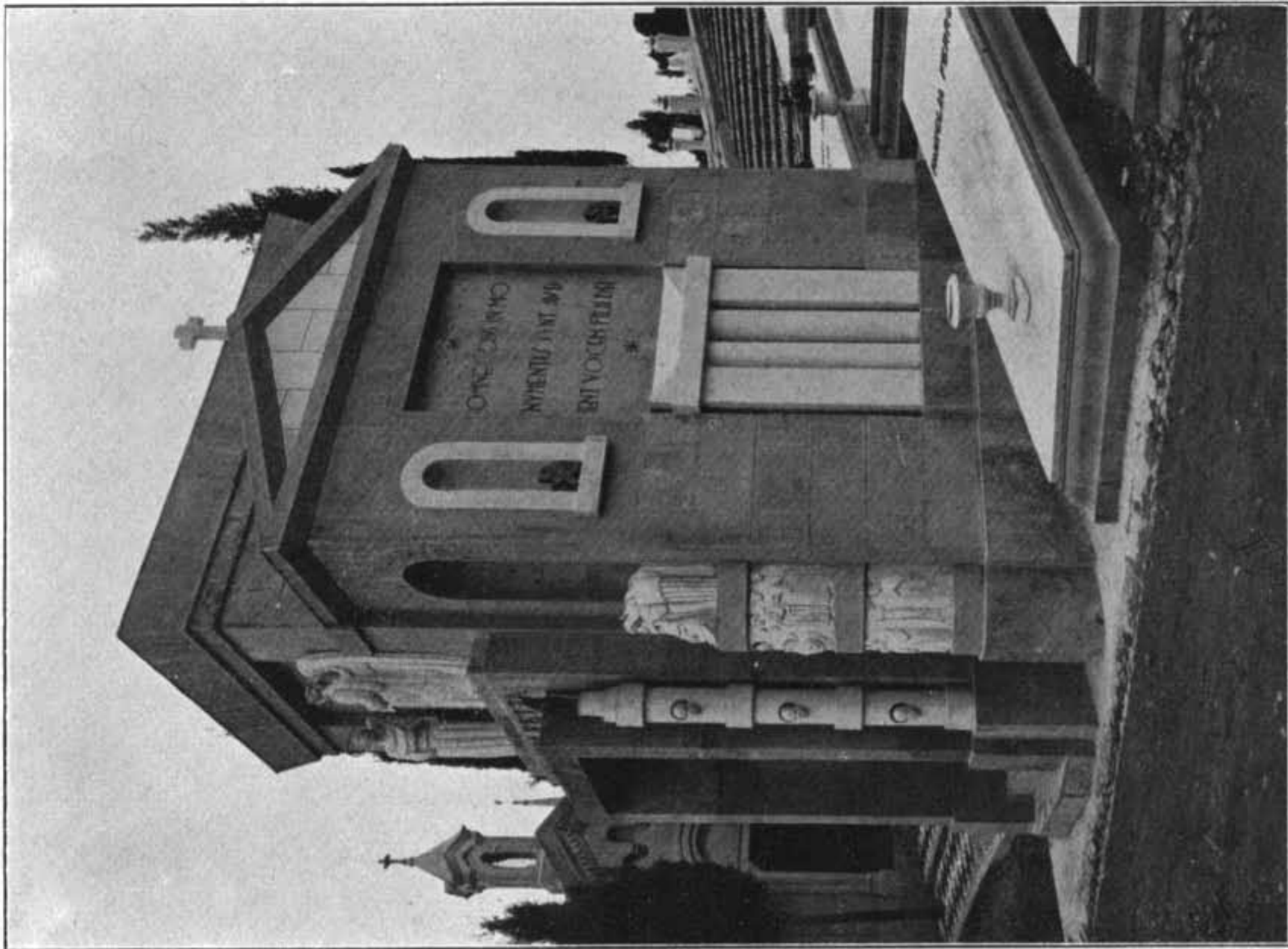
La cappella "Di Molfetta" è più trita, composta di elementi decorativi esuberanti, un po'

grossi, eterogenei: non risulta fusa e compatta nel suo insieme. L'altra della famiglia Alinghieri è più semplice e suadente nella sua robustezza unitaria e pacata.

N. D. R.



ARCH. MANLIO COSTA: CAPPELLA FUNERARIA "ALINGHIERI" NEL CIMITERO DE LA SPEZIA. - INTERNO.



ARCH. MANLIO COSTA : CAPPELLA FUNERARIA "DI MOLFETTA" NEL CIMITERO DE LA SPEZIA.  
DECORAZIONI DELLO SCULTORE E. CARMASSI.