



ARCH. ALBERTO SARTORIS / CHIESA CATTOLICA DI LOURTIER / VEDUTA GENERALE

## CHIESA CATTOLICA DI LOURTIER (Svizzera)

ARCH. ALBERTO SARTORIS

**T**ra le soluzioni del problema architettonico dei tempi nostri, nel monumento religioso troviamo le realizzazioni di meno precisato carattere. Pur obbedendo alla immutabilità delle leggi liturgiche, l'architettura religiosa, nella sua chiara missione di creare l'ambiente sacro al culto e fervente di spiritualità, ha attinto nelle forme del lontano passato la sua nuova espressione, e se nella chiesa di Raincy dei fratelli Perret o in quella di S. Antonio di Basilea del Moser l'arte gotica imprime il proprio suggello, nella chiesa di Hans Herkommen di Francoforte s.M. si ripetono voci a noi famigliari dell'arte romanica.

Pochi sono gli esempi ove non si appalesi un compromesso tra il presente e le sopravvissute forme del passato e si riveli una chiara nuova unità di fede, di caratteri, di tendenze.

Tra queste è la chiesa cattolica di Lourtier, vivida opera dell'arch. Alberto Sartoris.

Pur nella sua serena semplicità essa presenta am-

piezza e varietà di forme e studiata vicenda di ombre e luci.

Le finestre rettangolari scandiscono sulle facciate, dominate dalla pura nota del bianco, un armonioso ritmo largo e tranquillo.

La graziata torre, creata con agile distacco dalla sobria stereometria dell'edificio, aggiunge alla massa un'espressione di snellezza e di slancio esaltando la gloria della Casa di Dio. E. A. GRIFFINI

### NOTE TECNICHE

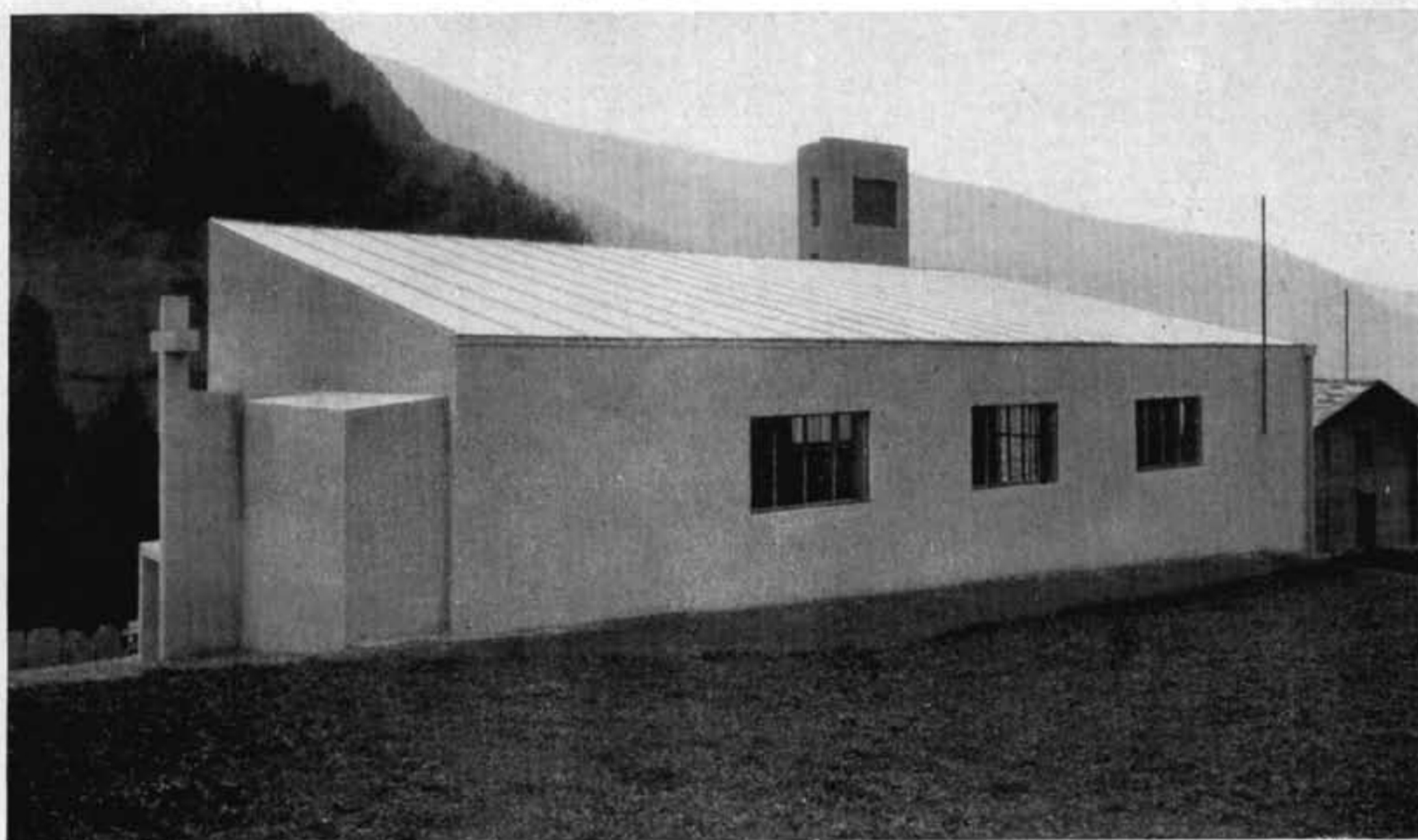
*Costruita quasi interamente con materiali del paese da personale indigeno sotto la direzione generale dell'architetto. Fondazioni e murature in pietra, salvo il campanile che è in cemento armato.*

*Copertura metallica. Il tetto metallico è stato studiato in modo che la neve, che a Lourtier raggiunge i due metri di altezza in inverno, non si riversi sulla strada, ma in virtù della inclinazione, verso la montagna.*

ARCH. A. SARTORIS / CHIESA  
DI LOURTIER



FACCIATA PRINCIPALE



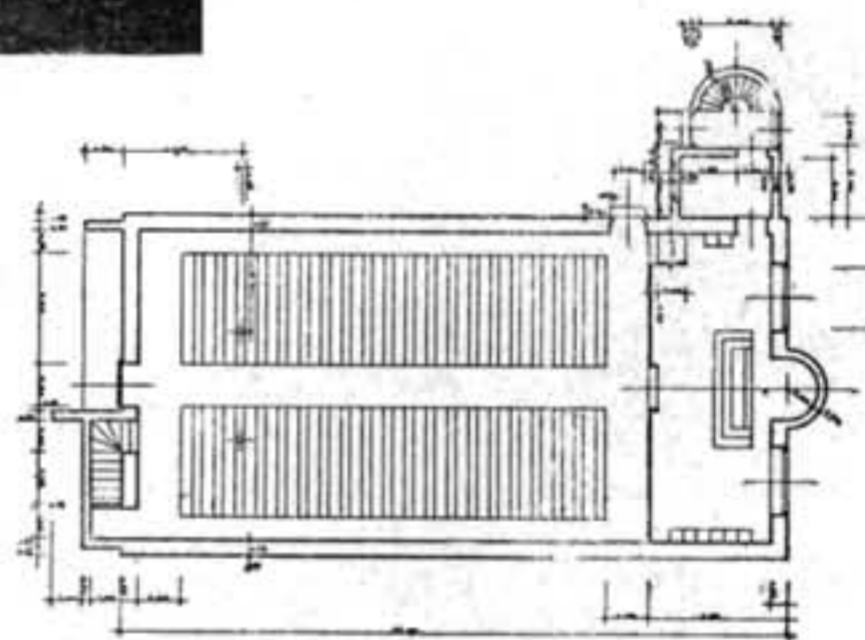
FACCIATA A MONTE

*Pavimento in cemento. Soffitto a tavole di legno su puelle di ferro. Mobili del coro in quercia naturale. Banci in abete tinto grigio-scuro.*

*Tribuna in tavole di legno su travi di legno e pilastri color testa di negro. Colori della tribuna grigio-perla limitato da due bande bianche. Colori delle pareti laterali e della parete di fondo della chiesa rosa-biondo. Pareti del coro bleu-scuro e nicchia bianca. Soffitto bianco-opaco.*

*Tutti i colori sono all'olio opaco. Gabbia delle campane nel campanile in metallo. Finestre e porte in abete (grigio all'esterno e bianco all'interno) porta di ingresso principale a coulisse.*

PIANTA



*Illuminazione razionale della chiesa con lampade tubolari poste su di un solo lato come in un'aula scolastica. Nel coro l'illuminazione è a montanti a illuminazione indiretta.*

*Intonaco esteriore in Jurasit.*



ARCH. ALBERTO SARTORIS / CHIESA A LOURTIER / LA TRIBUNA  
A destra: PROSPETTIVA DEL CAMPANILE / In basso: IL CORO

*Acquasantiera in cemento tinteggiato azzurro all'interno.  
Lunghezza dell'edificio m. 25,50, larghezza m. 11,20, al-  
tezza interna m. 6. Altezza del campanile m. 13,30.  
È previsto il riscaldamento elettrico.  
Costo della costruzione Fcs. 20.000. Capacità 350 posti  
a sedere.  
Questa è la chiesa più economica della Svizzera.*

