

ARCH. F. FICHERA / TEMPIO VOTIVO DEDICATO AI CADUTI DI SIRACUSA  
PROSPETTIVA DELL'ESTERNO

## TEMPIO VOTIVO DEDICATO AI CADUTI DI SIRACUSA

ARCH. FRANCESCO FICHERA

Presentiamo ai nostri lettori il progetto eseguito dall'arch. Francesco Fichera per il Tempio votivo dedicato ai Caduti Siracusani. Al Tempio, destinato a tener vivo il culto della patria e della fede cristiana, si accompagna un Istituto educativo per gli orfani che esaudisce il più fervido voto dei Caduti.

Togliamo queste brevi notizie descrittive da una relazione trasmessaci gentilmente dallo stesso arch. Fichera.

\*\*\*

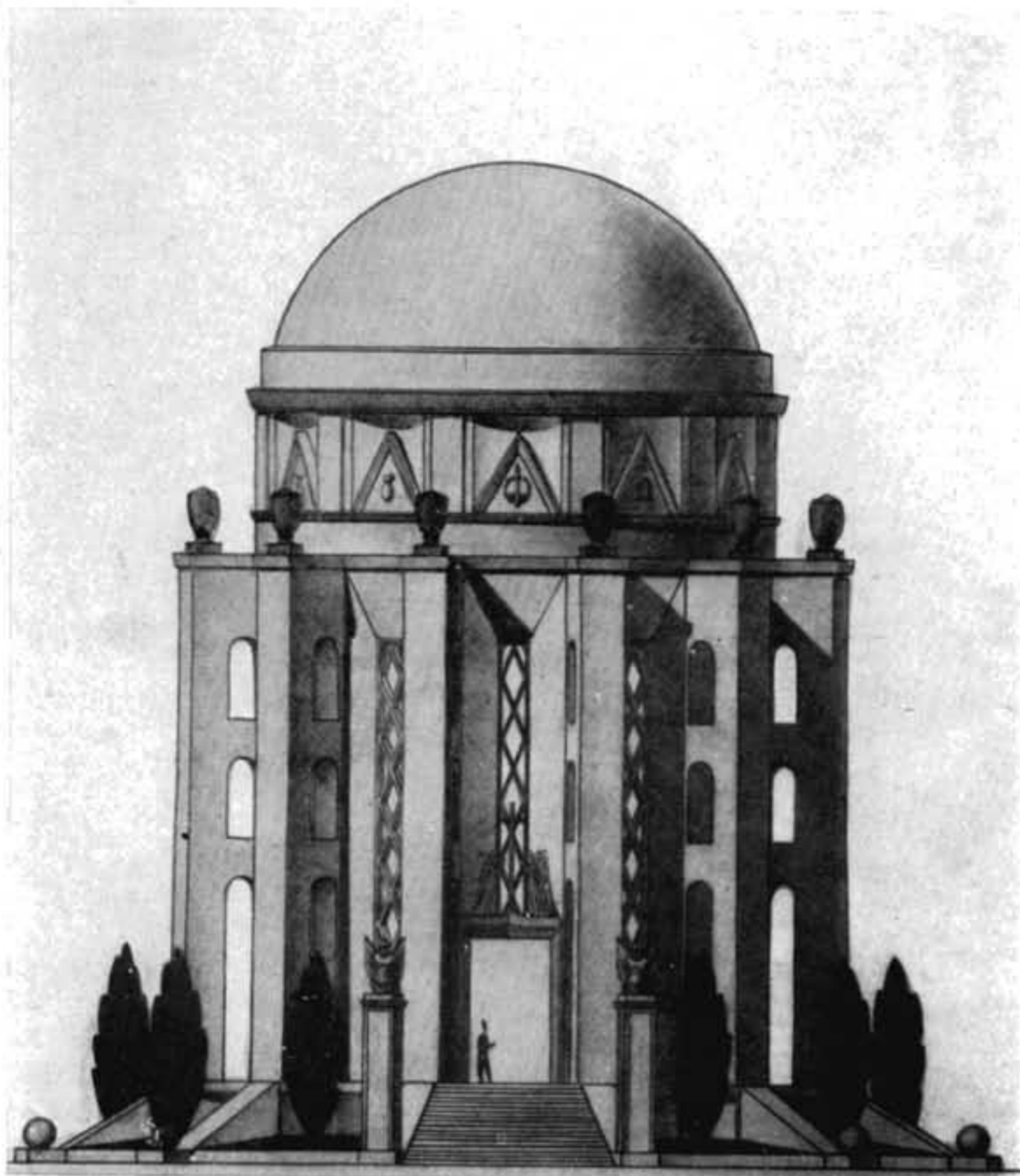
Il luogo scelto risponde perfettamente allo scopo, e perchè il tempio dominerà una vasta area libera, coltivata a giardino, attraverso la quale affaccerà sull'arteria principale di accesso ad Ortigia; e per-

chè tutta la zona, ormai popolosa, costituente la nuova città, - di cui il sorgente edificio verrà a formarsi centro, - non aveva una Chiesa.

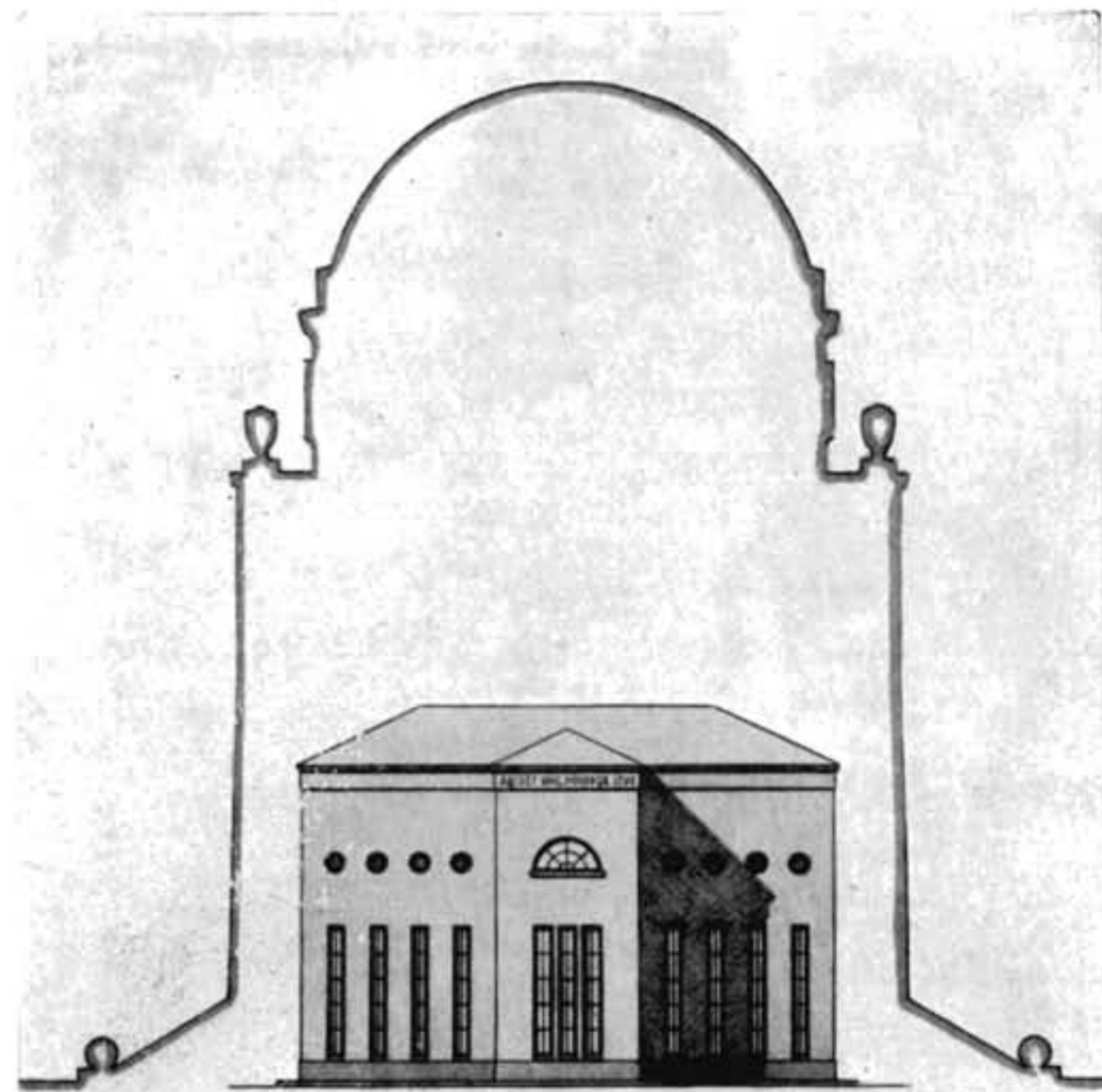
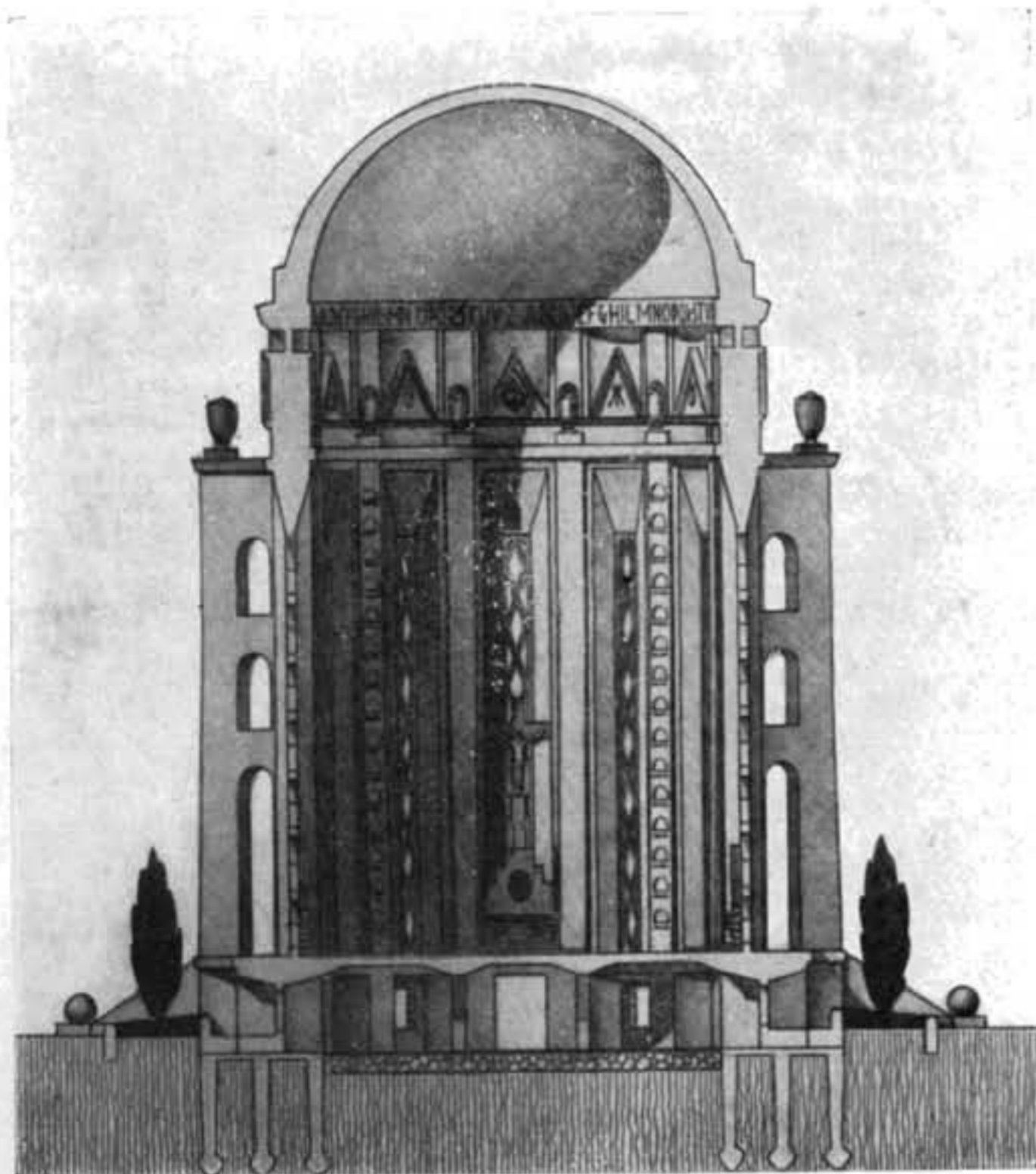
La composizione architettonica rivela chiaramente e direttamente lo scopo dell'edificio: la sua forma madre è costituita da un grandioso nucleo cilindrico di venti metri di pianta, rigirato da dodici contrafforti denucleati da nicchie e coronati da urne cinerarie. Tra contrafforte e contrafforte sono ricavate le finestre del tempio che ricordano le snelle luci romaniche e, insieme, le feritoie dei fortifizii. Una cupola emisferica corona il tamburo sorgente dalla cella, accogliente dentro incavi e timpani i simboli delle varie armi dell'esercito.

L'interno, corrisponde perfettamente all'esterno

ARCH. F. FICHERA  
TEMPIO VOTIVO DEDICATO AI CADUTI DI SIRACUSA



PROSPETTO PRINCIPALE



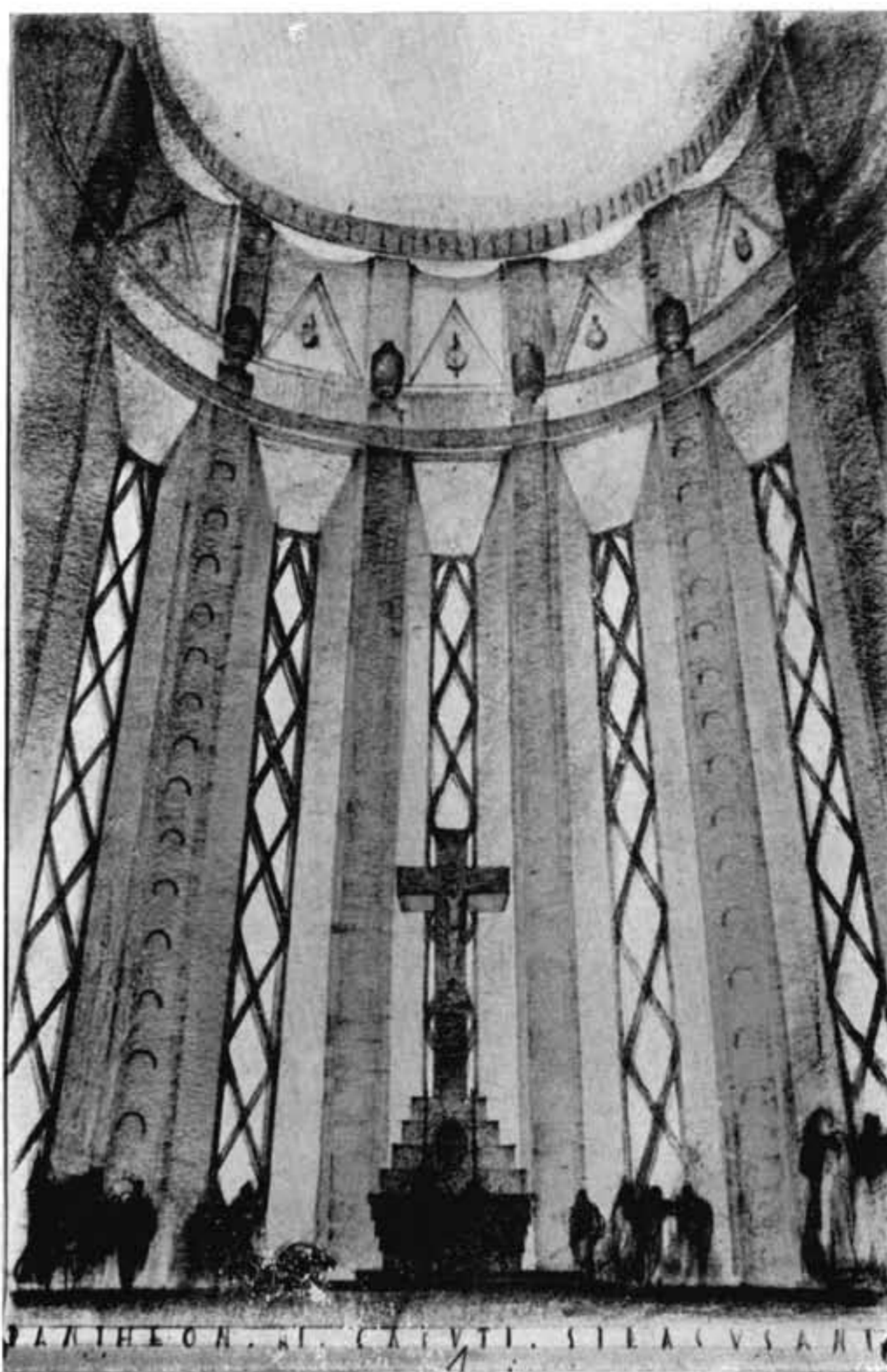
SEZIONE TRASVERSALE E PROSPETTO POSTERIORE

nelle sue tipiche forme costruttive, nel volere che la decorazione nasca dalle strutture e dal pensiero; nel volere indurre cioè, con lo slancio dei piloni, lo slancio verso l'alto dello spirito di chi osserva il tempio o vi penetra.

Tutte le pareti saranno trattate con la bocciarda applicata sul vivo delle masse cementizie uscite dalle casseformi; rimarranno, cioè, rustiche e grigie.

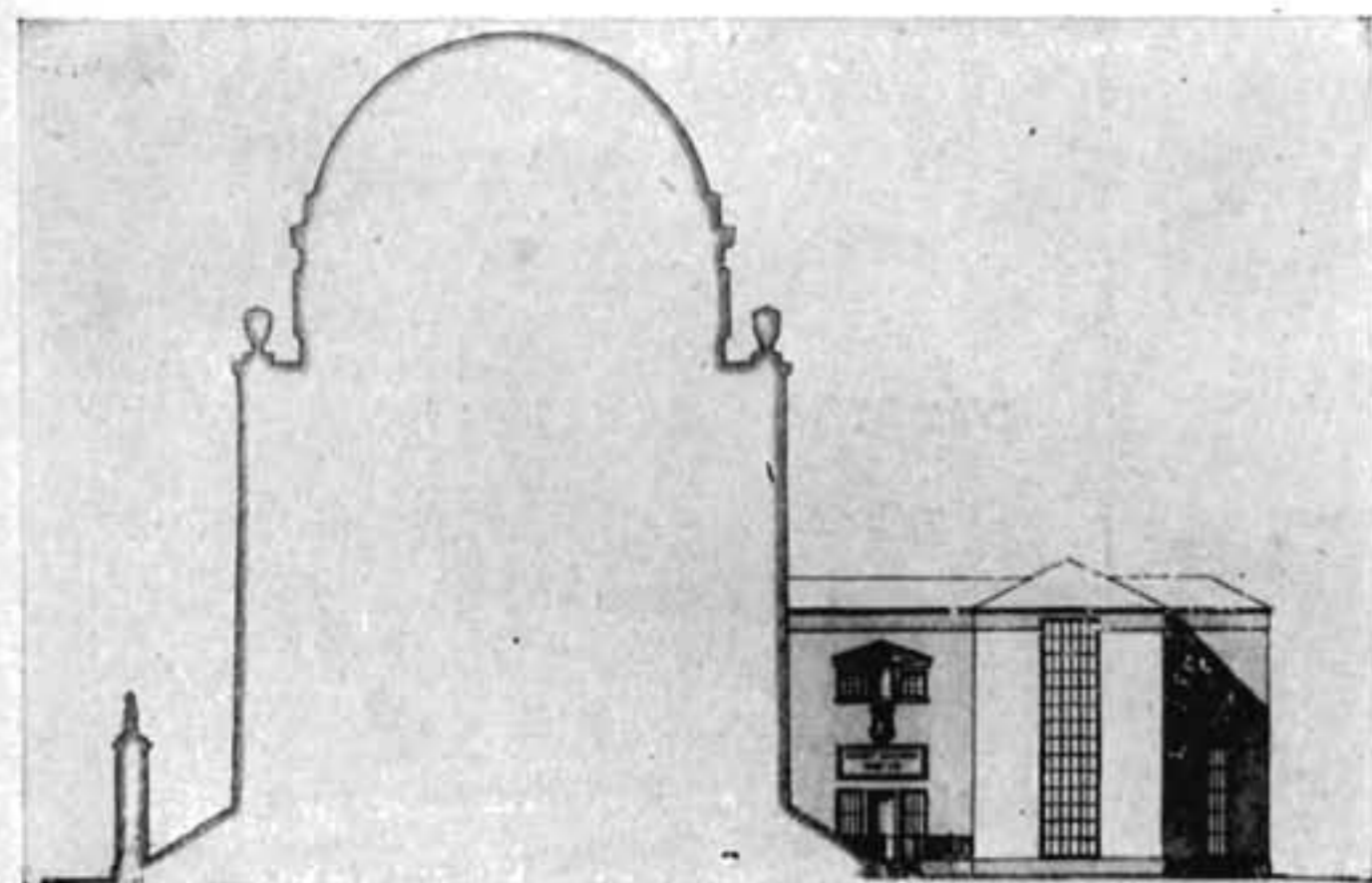
E ciò anche all'esterno, nei riguardi della cella, perchè i contrafforti saranno di color grigio scuro, e precisamente in pietra lavica dell'Etna, come le gradinate e gli speroni dai quali essi sorgono, formando delle conche o aiuole in cui saranno collocati dei cipressi: la più degna corona del tempio. Il massiccio edificio dominerà l'antica e la nuova città. La sua speciale ubicazione, la corona di cipressi che lo ricinge, la vastissima piazza-giardino che si distende alla sua base, inquadreranno nobilmente le eventuali funzioni commemorative popolari. Esso vuole esprimere chiaramente, attraverso la sua mole e la sua architettura, - tipicamente classica e italiana, - il pensiero che lo ha originato, lo scopo a cui è destinato; pensiero e scopo sorti oggi, per cui le sue forme sono ben lontane dalle aride e ipocrite riproduzioni di ciò che altri fecero in passato per esprimere un loro pensiero, nel loro tempo, non perchè le loro opere divenissero soggetti da decalco.

Al tempio propriamente detto è connesso l'Istituto di ricovero e di educazione per gli orfani: si tratta di un semplicissimo edificio, con annesse due vaste

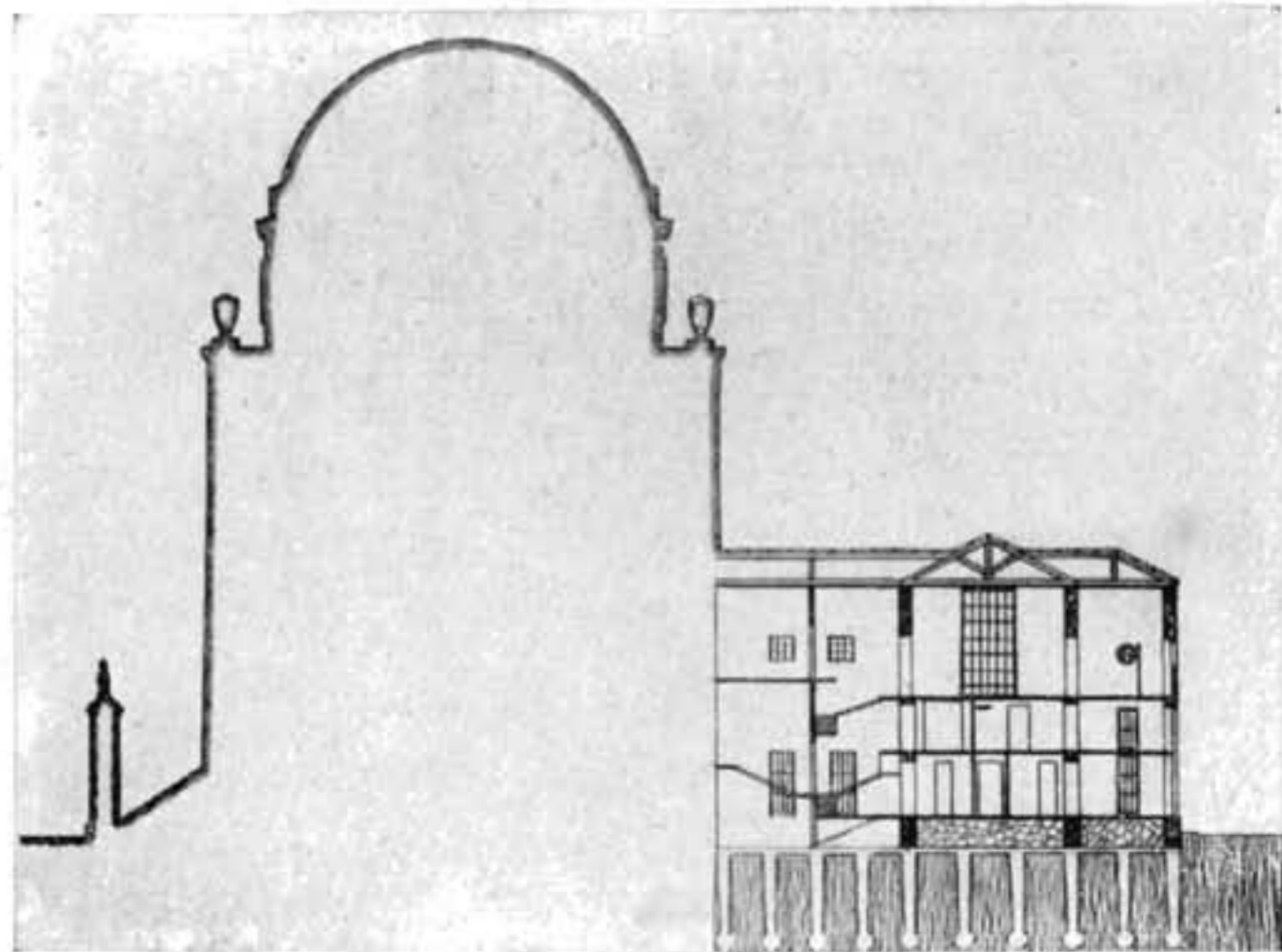


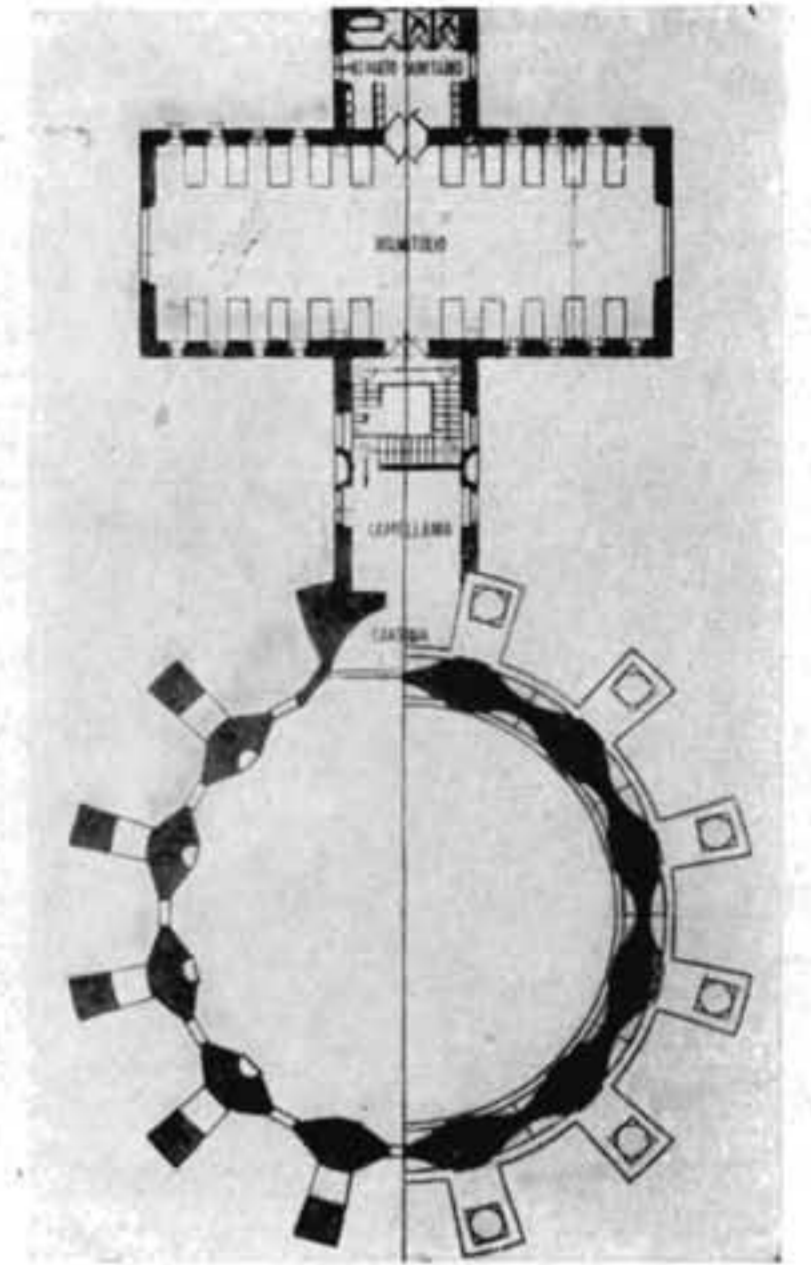
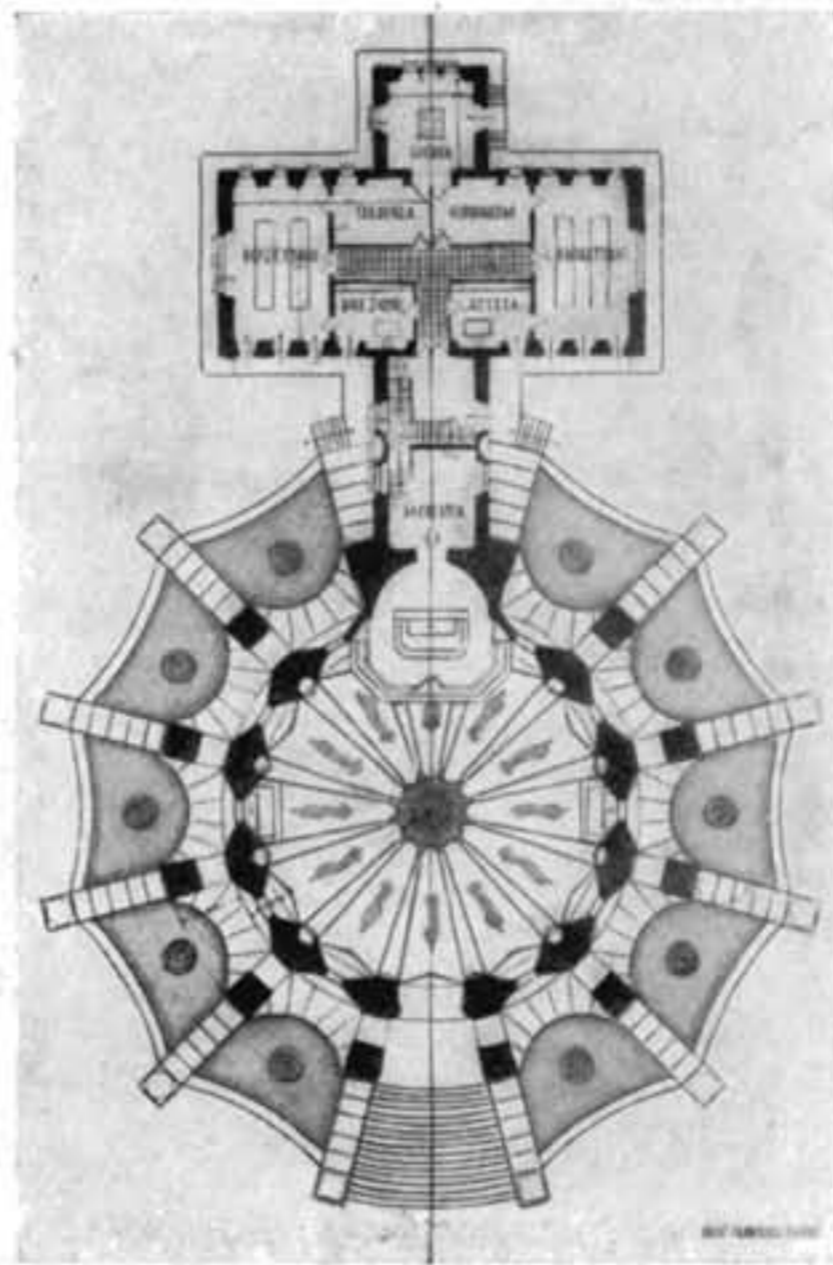
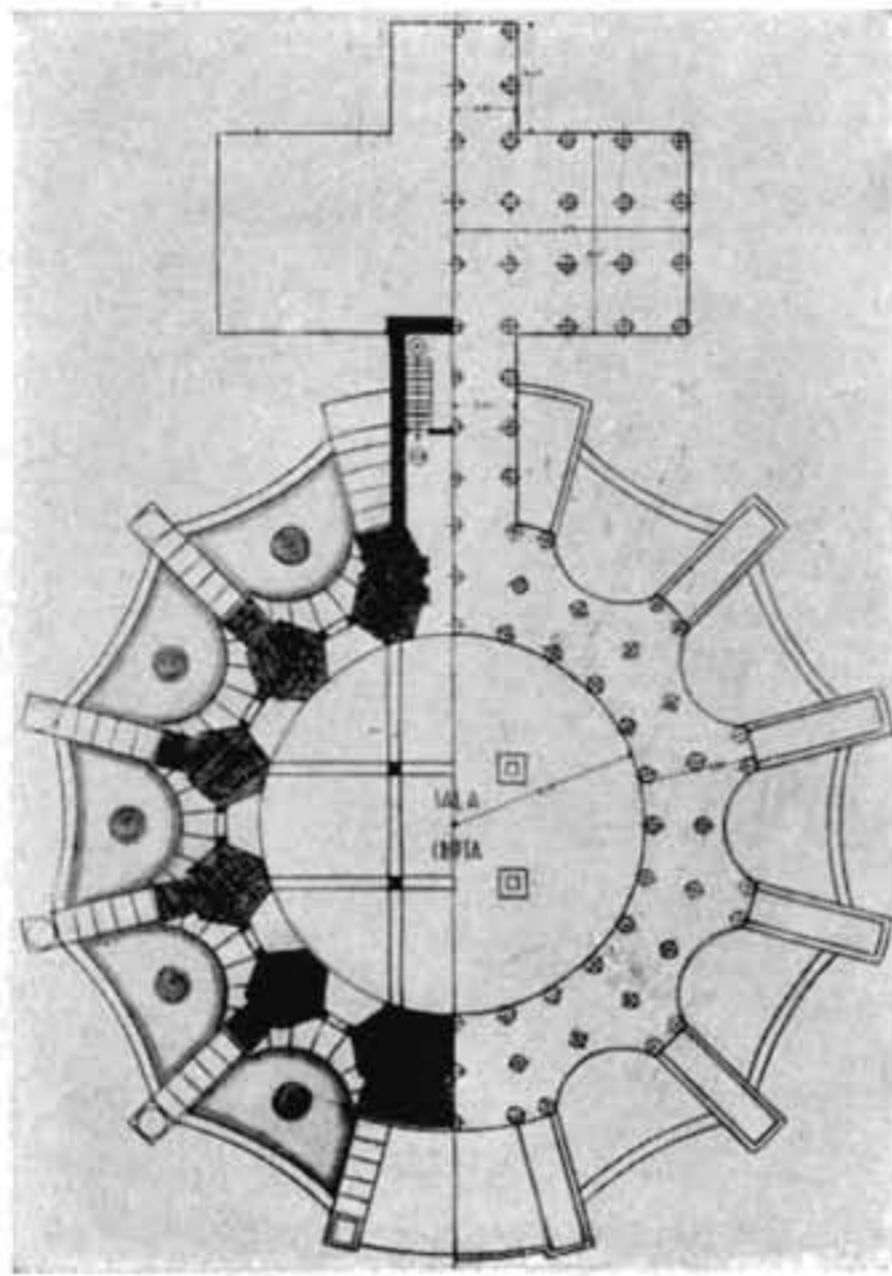
ARCH. F. FICHERA / TEMPIO VOTIVO  
DEDICATO AI CADUTI DI SIRACUSA / PROSPETTIVA DELL'INTERNO

aree coltivate a orto e a giardino, il cui pianterreno ospita la direzione e relativa sala d'attesa, il laboratorio, il guardaroba, il refettorio, la credenza



FIANCO E SEZIONE LONGITUDINALE





ARCH. F. FICHERA / TEMPIO VOTIVO DEDICATO AI CADUTI DI SIRACUSA  
 PLANIMETRIA DELLA CRIPTA E DELLE FONDAZIONI / PLANIMETRIA DEL PIANTERRENO / PLANIMETRIA DELLE ELEVAZIONI SUPERIORI

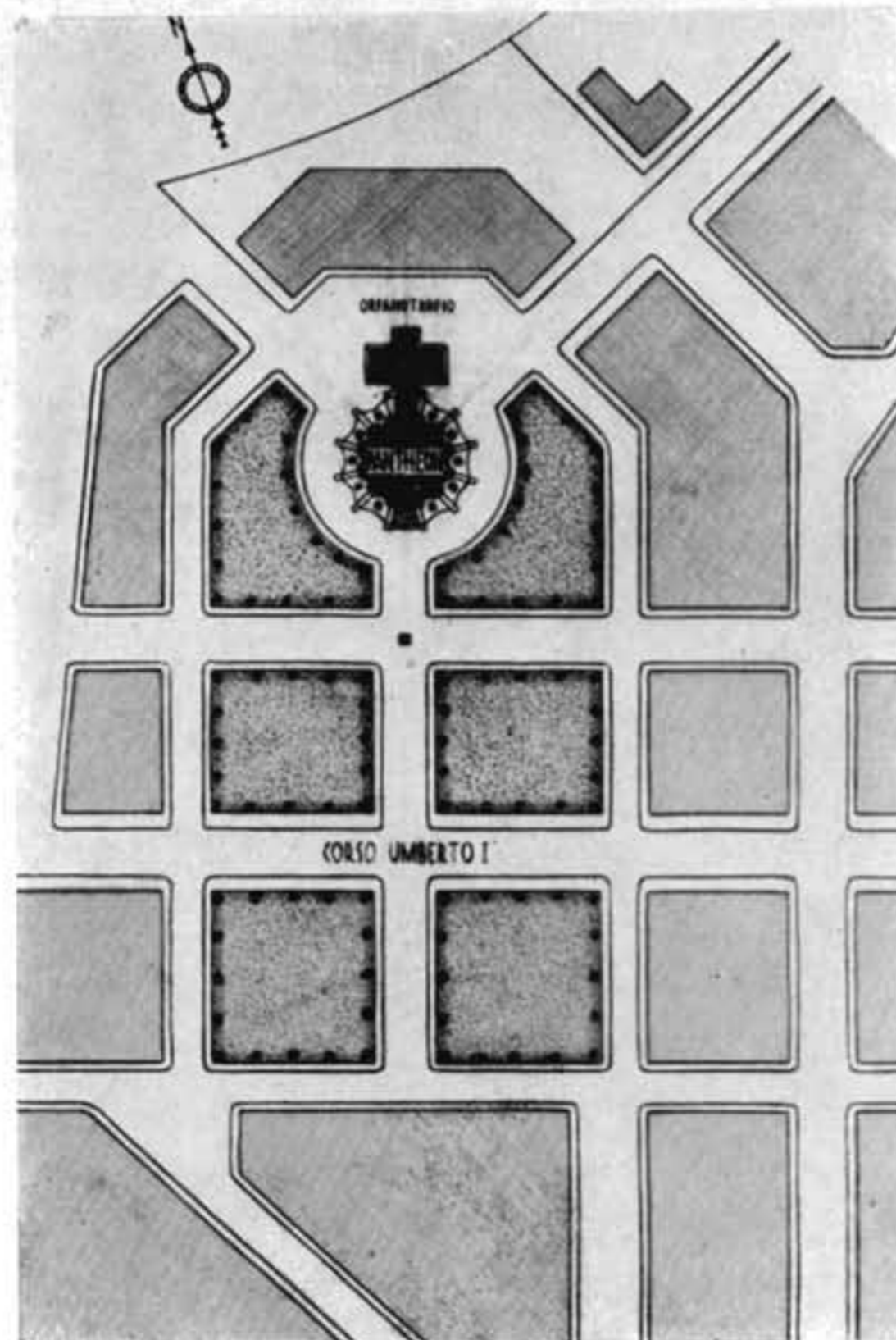
e la cucina; mentre il parziale piano ammezzato è destinato per l'alloggio del Parroco, - assolutamente indipendente dal resto, - e il piano superiore per

il dormitorio e i relativi servizi. Forme lineari, lindore, praticità; all'interno e all'esterno.

ARCH. FRANCESCO FICHERA

ARCH. F. FICHERA / TEMPIO VOTIVO

DEDICATO AI CADUTI DI SIRACUSA



PLANIMETRIA

GENERALE