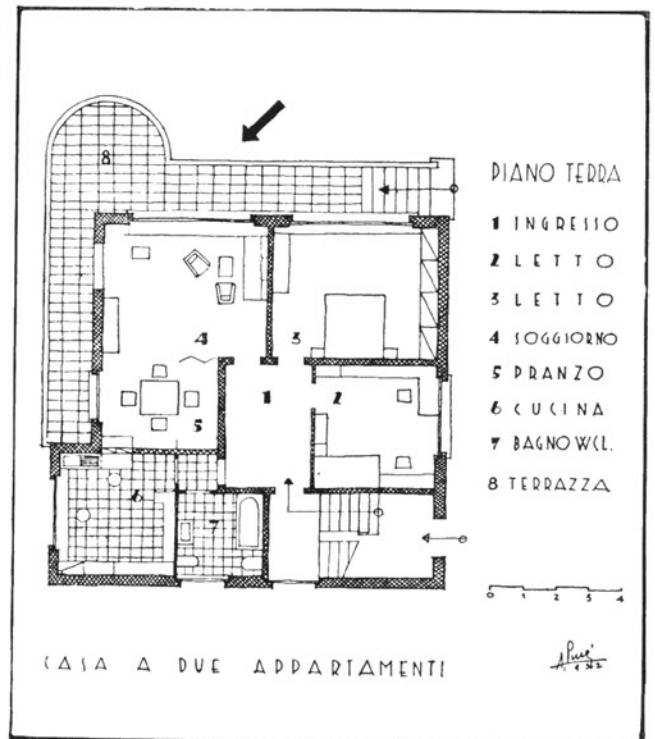
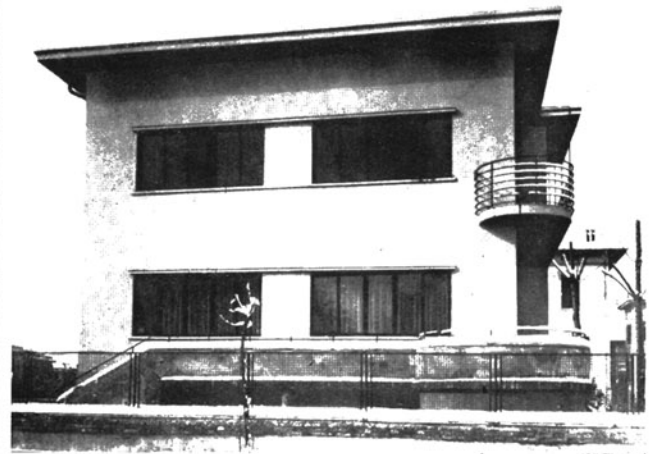




(Foto Orlandini - Modena)



Architetto Mario Pucci - Modena - Villa a Modena - Un particolare della facciata, la facciata e la pianta del piano a terra

## BELLEZZA DI PICCOLE ABITAZIONI MODERNE

Con vera compiacenza constatiamo un graduale continuo diffondersi dell'architettura moderna anche nelle città di provincia.

A Modena è stata recentemente realizzata questa simpatica villa a due appartamenti, dell'architetto Pucci. Scevra d'ogni inutile decorazione, chiara e luminosa per le sue eleganti e semplici linee, per la coraggiosa distribuzione delle grandi vetrate, essa ci dà un'impressione calda ed accogliente.

Costruita in muratura, mantiene la stessa semplicità della struttura nei muri intonacati a rustico, ma è ravvivata dal gioco di vivaci colori: in rosso-bruno i metalli (ringhiere, doccie, pluviali), in arancio il sottogronda, la soletta, le spalle delle finestre. Le parti metalliche portano un'altra nota vivace, colla doccia, i pluviali, le ringhiere, e le inferriate in « ripolin » rosso bruno.

La cancellata esterna è colorata in arancio pallido.

La casa è costruita per due famiglie: ogni appartamento è costituito da un ingresso, una camera di soggiorno grande e spaziosa che offre, in un lato, la sistemazione della sala da pranzo, una camera matrimoniale ed una camera ad un letto, completate dai locali di servizio: cucina, bagno, W.-C.

Nel piano rialzato la camera di soggiorno dà su di un'ampia terrazza che ha l'accesso dal giardino e sotto la quale è ricavata la serra. Molto opportunamente, onde sfruttare e rendere più liberi gli ambienti di abitazione, i servizi sono posti a parte. Nel piano seminterrato sono sistemati la lavanderia, l'apparecchio di riscaldamento, il carbonile, la legnaia, la cantina ed un magazzino o garage. Nel piano sotto tetto si trovano le camere di servizio e locali di ripostiglio.

R. D.