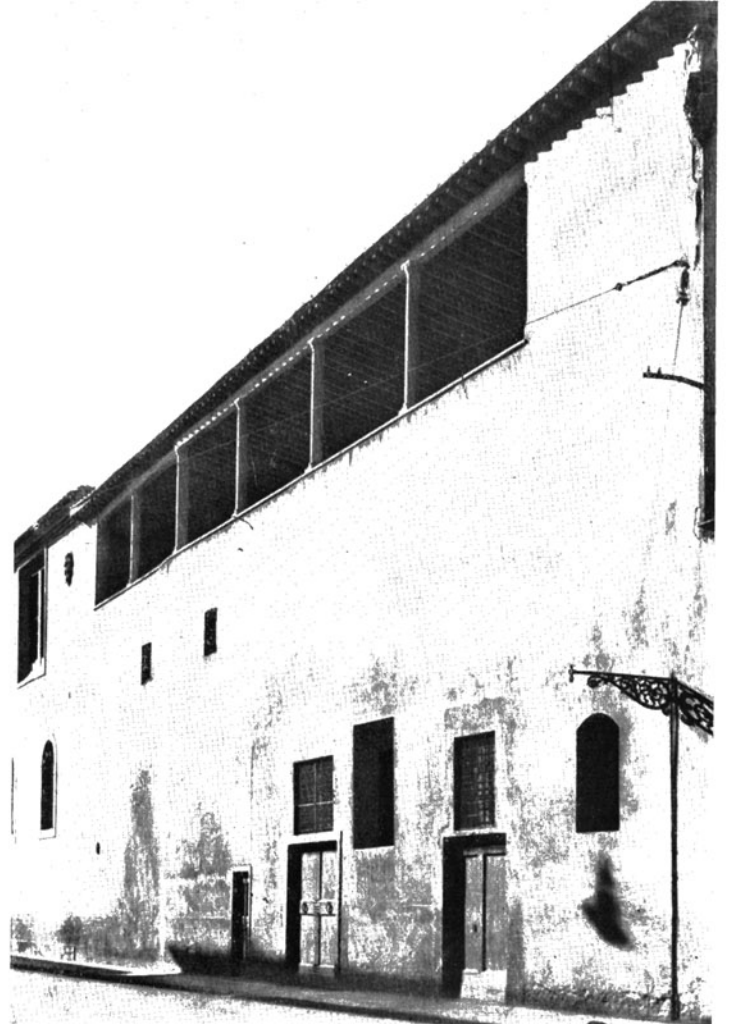




Muro di cinta di un giardino in Via Laura a Firenze.

Foto Barsotti - Firenze



Fianco del Convento di S. Marco a Firenze.

“CONTATTI” FRA ARCHITETTURE ANTICHE E MODERNE

Vogliamo in queste pagine notare alcune opere del passato alla cui forma aderisce la sensibilità degli architetti moderni. Sono forme semplici, non nate da un concetto decorativo ma determinate da esigenze di vita: queste forme nella classificazione storica furono dette « minori » a confronto delle opere antiche, dei monumenti illustri, ma oggi i loro aspetti interessano profondamente la moderna architettura assetata di una assoluta sincerità di espressione.

Istintivamente e inavvertitamente la pura e semplice osservazione di questi aspetti ci dà una nuova, una vera immagine dell'architettura, ci ambienta, ci orienta, ci induce ad una comprensione intima e sicura dei suoi caratteri: mancanza di preziosità di materia, assenza di ogni ornamento che ne arricchisca la struttura architettonica hanno tolto a queste opere la funzione storica « rappresentativa »: da qui l'oblio o l'ombra: ma i loro valori formali ci giungono squisiti ed intatti, essenziali.

Questi esempi sfuggono all'osservazione comune attratta dalle opere considerate generalmente come punti di riferimento dell'attività degli architetti. Di Leon Battista Alberti, la cui fisionomia artistica è comunemente osservata nel palazzo Rucellai o nel portale di Santa Maria Novella, poniamo oggi in rilievo il tamburo della Chiesa della S.S. Annunziata purissima ed essenziale espressione architettonica, così caratteristicamente plastica, e che certamente sfugge all'osservazione della maggior parte degli stessi fiorentini.

Accanto ad essa illustriamo, ancora a Firenze, la nudissima parete del muro di cinta del giardino di Via Laura, e il fianco del Convento di San Marco, dove là un leggerissimo portale, qua la lunga ariosa loggia ravvivano le grandi, pure, superfici.

GIOVANNI MICHELUCCI.



*Tamburo della cupola nella
Chiesa della S.S. Annunziata
di L. Battista Alberti a
Firenze.*