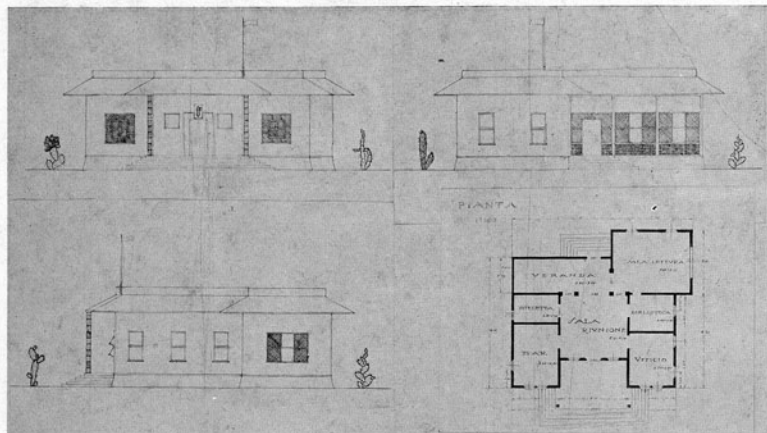


ARCHITETTURA COLONIALE IN SOMALIA



Arch. Carlo Enrico Rava - Milano - Casa del Fascio a Vittorio d'Africa. - La fronte col fianco destro - Le pareti sono intonacate e stuccate in bianco; i tralicci alle finestre e le griglie sono in legno laccato verde-palma; i pilastri dell'ingresso sono in legno di sicomoro intagliato a disegni geometrici alla maniera indigena; l'inquadratura della porta ripete, modernizzandolo, un antico motivo centro-africano.



La fronte posteriore verso il tennis. - La grande veranda chiusa da tralicci di liste di legno laccate verde-palma e formanti vari disegni inquadri dai sottili pilastri bianchi, riprende con modernità di ritmi e di proporzioni il vecchio motivo delle "mucharabie", di legno, caratteristiche di tutto il Sud, dal Levante all'Equatore.