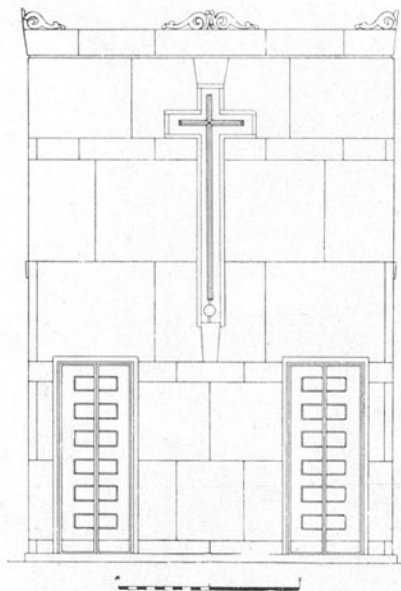


TOMBA DELLA FAMIGLIA BORLETTI

DELL'ARCH. GIO. PONTI

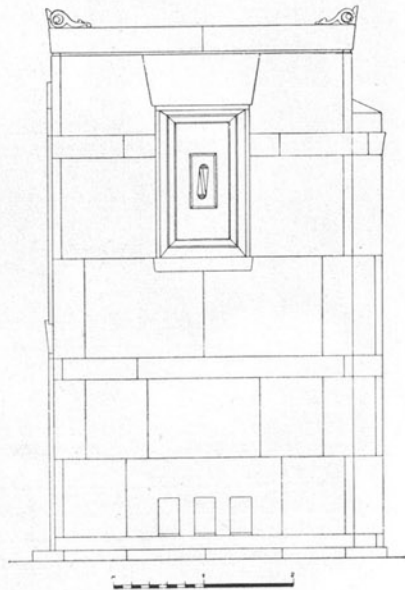
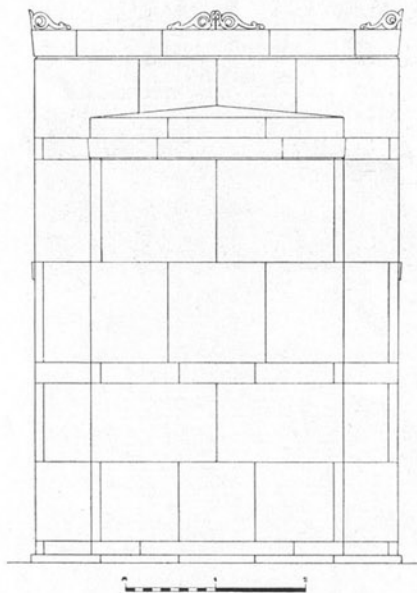


Presentiamo volentieri ai lettori questa delicata opera di Gio. Ponti.

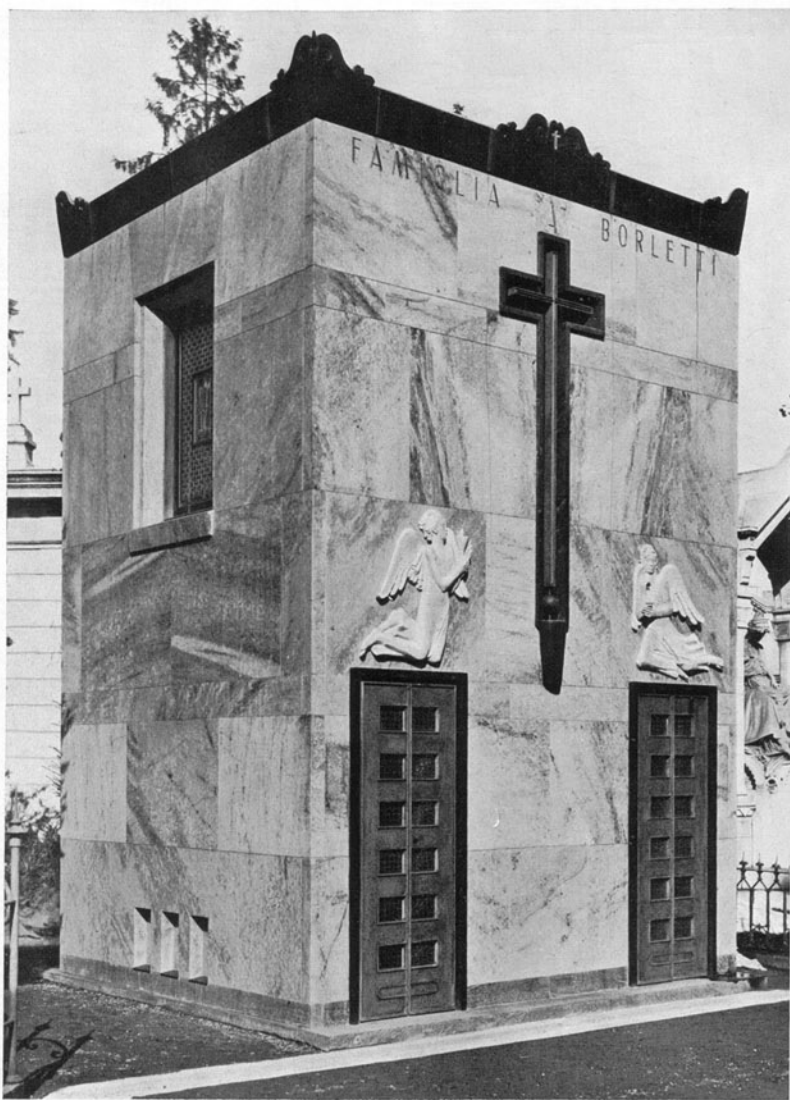
Il pregio di questa architettura, modernamente intesa, cubica, succinta, consiste soprattutto nella misura del suo volume complessivo e delle sue parti: non piccolo gioco vi ha il metro delle fasce di marmo che la rivestono, cioè la proporzione delle loro altezze, il taglio delle singole lastre: elementi calcolati tutti assai finemente.

La tomba è anche ornata di elementi decorativi: gli abbellimenti della cornice e della croce, le formelle delle portine, elementi che a parer nostro contano meno di quegli altri più intimi di cui abbiamo detto prima.

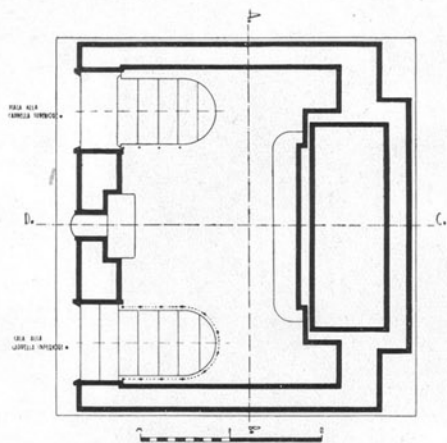
Molto belle le sculture di Andreotti.



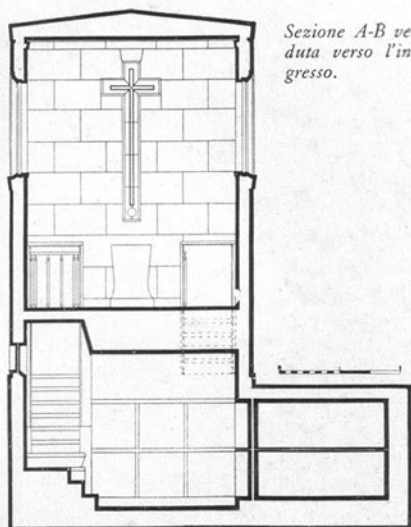
GEOMETRICI DEI PROSPETTI. - *Sopra a sinistra*: FACCIATA ANTERIORE. - *Sotto a sinistra*: FACCIATA POSTERIORE. - *Sotto a destra*: FIANCO.



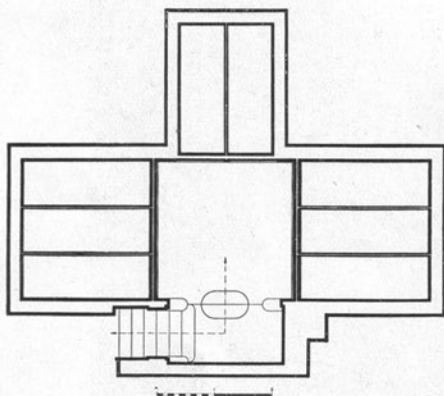
ARCH. GIO. PONTI - TOMBA BORLETTI AL CIMITERO MONUMENTALE DI MILANO. - Marmo di Valle Strona. Coronamento in marmo di Anzola: Croce, portine e chiusure di finestre in bronzo patinato verde antico. Cristalli incisi da PIETRO CHIESA. Sculture di LIBERO ANDREOTTI.



Pianta della Cappella Superiore.

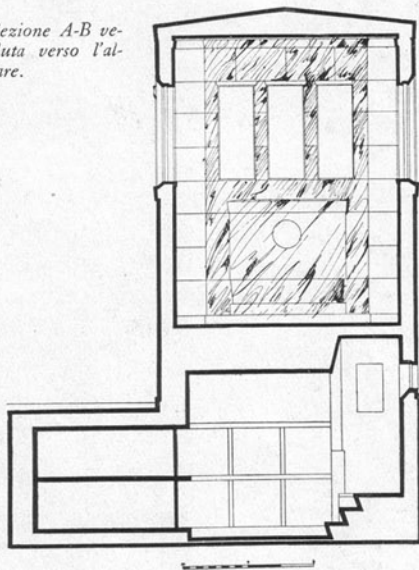


Sezione A-B veduta verso l'ingresso.

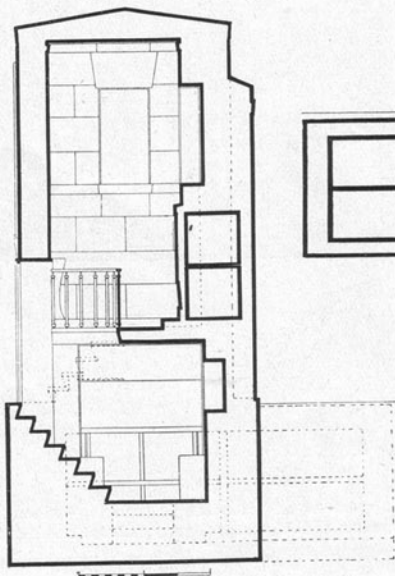


Pianta della Cappella Inferiore.

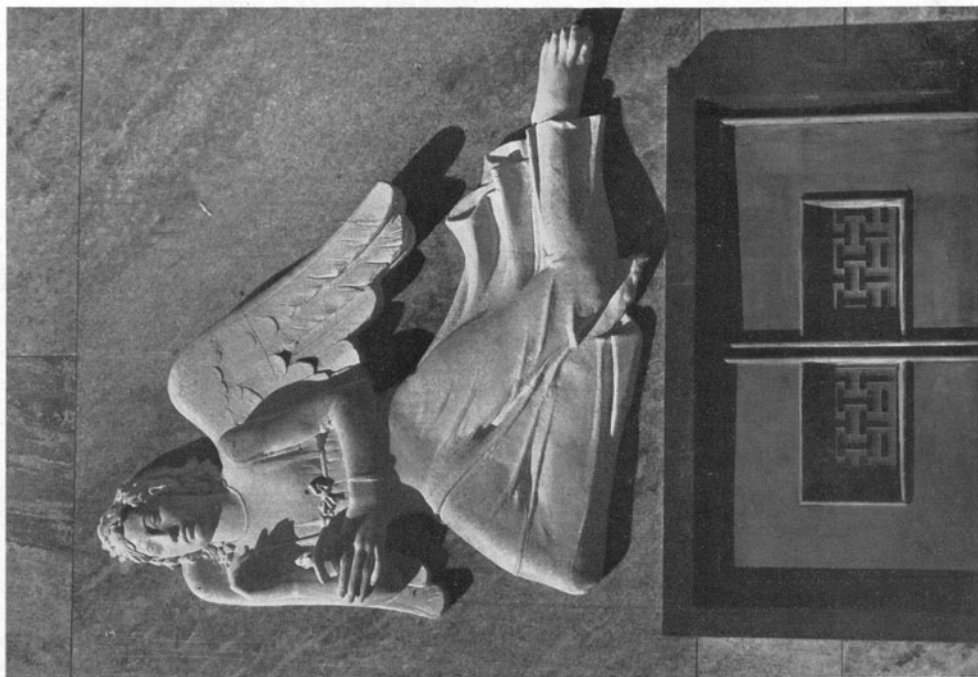
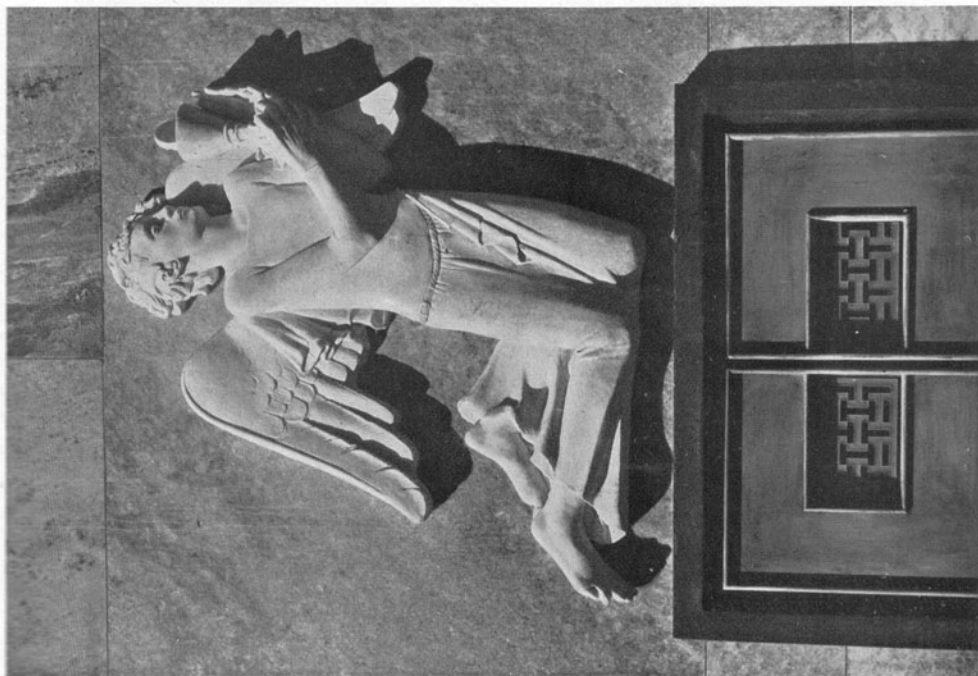
Sezione A-B veduta verso l'altare.



ARCH. GIO. PONTI - TOMBA
BORLETTI AL CIMITERO MONU-
MENTALE DI MILANO. - PIANTE
E SEZIONI.



A LATO: Sezione C-D.



LIBERO ANDREOTTI - SCULTURE DELLA TOMBA BORLETTI AL CIMITERO MONUMENTALE DI MILANO, ARCHITETTATA DA GIO. PONTI. - *A destra*: L'ANGELO DELLA CARITÀ.

A sinistra: L'ANGELO DELLA FEDE.