



Bonney VEDUTA DALL'ALTO IN BASSO



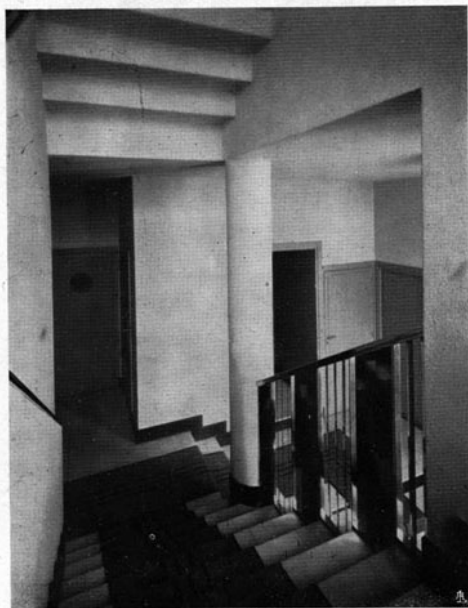
VEDUTA DAL BASSO IN ALTO Bonney

OCCORRE esercitare il gusto e l'esperienza alle modernissime risorse costruttive ed alle caratteristiche che ne derivano e che vanno determinando una "maniera". Fra'gli esempi belli e brutti, ma numerosissimi che possiamo raccogliere, presentiamo queste scale e quest'interno di una costruzione di Roberto Mallet-Stevens:

queste riproduzioni si giovano di quella che chiameremo una loro seduzione fotografica, per rendere più chiari, palesi, interessanti i caratteri di queste architetture; nelle quali, a chi le guarda per la prima volta, son da riconoscere le virtù di una nudità strutturale che, se anche è ostentata, non è priva di grazia.

G. P.

DETTAGLIO DI SCALA INTERNA Bonney



Bonney TERRAZZA E SCALA

