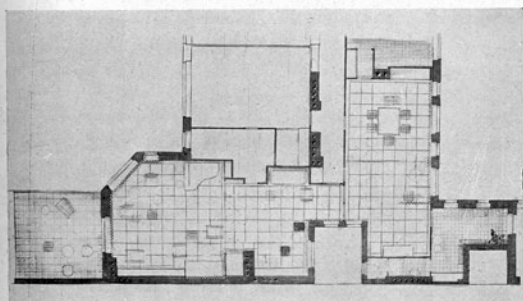


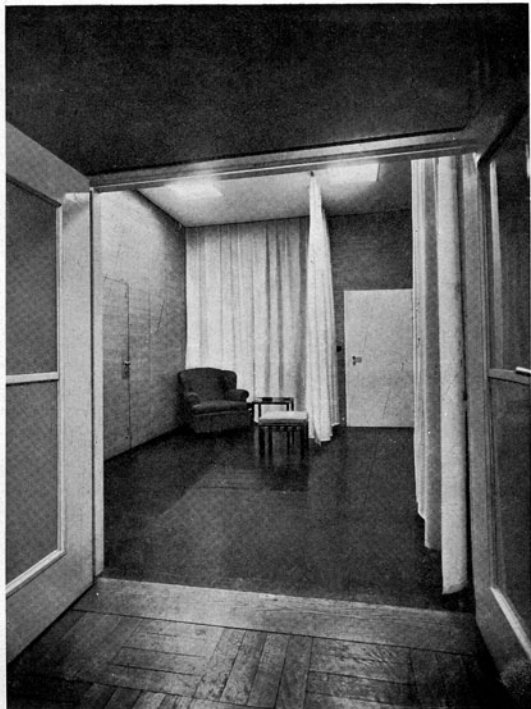
E S E M P I D A F U O R I

UN ARREDAMENTO A VIENNA



Architetto Ernst Plischke - Vienna - 1 - Angolo di un salotto che è stato diviso con una tenda in seta cruda dalla camera d'abitazione. - 2 - Camera d'abitazione. - 3 - Sala da ballo, in fondo un'armadio antico, le guide per le porte pieghevoli sono state fin da principio comprese nella costruzione a vantaggio delle precisioni dei meccanismi e della nitidezza dell'aspetto. - 4 - Pianta dell'appartamento.





UN ARREDAMENTO A VIENNA

DELL'ARCHITETTO ERNST PLISCHKE

In questa pagina: ■ - Ingresso - Il pavimento a mattonelle - le pareti sono di stucco bianco - nello specchio vengono rispecchiati l'attaccapanni, la sedia e il tavolo in metallo cromato. ♣ - La hall - Le pareti sono pieghevoli e il rivestimento è in carta erbacea giapponese in tinta naturale - le tende in seta bianca - La porta è di acciaio con vetri smerigliati. - Nella pagina di fronte: ■ - Un angolo della hall. - ♣ libreria in alluminio con cristalli scorrevoli parte chiusa ribaltabile per scrivania, con luce interna. - ♣ - Un angolo del salotto, le pareti sono tappezzate di carta erbacea giapponese naturale della stessa tinta delle tende, che sono in seta cruda - Lampada in pergamena - Grande armadio a muro in palissandro. - ♣ Sala da pranzo - l'illuminazione a luce diffusa proviene da riflettori incassati nel soffitto.

