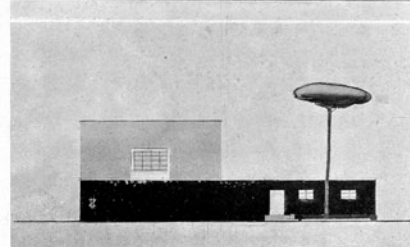
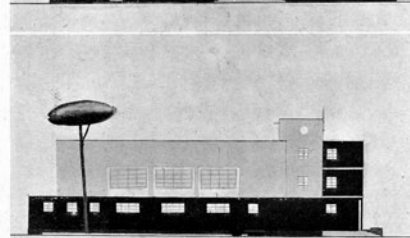
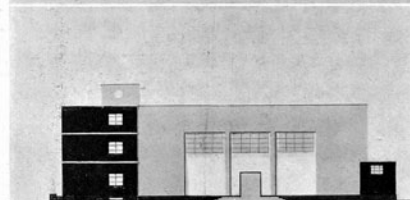
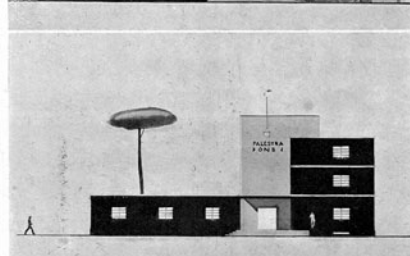
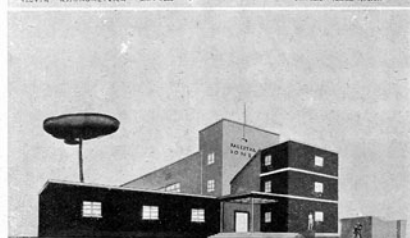
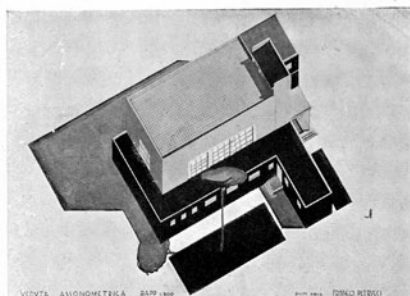


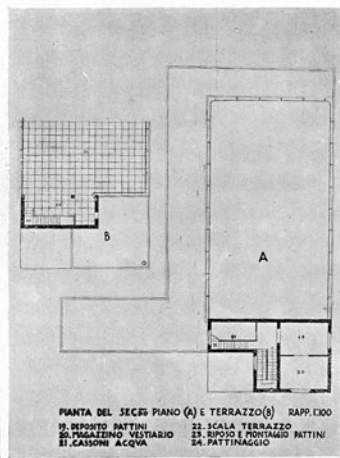
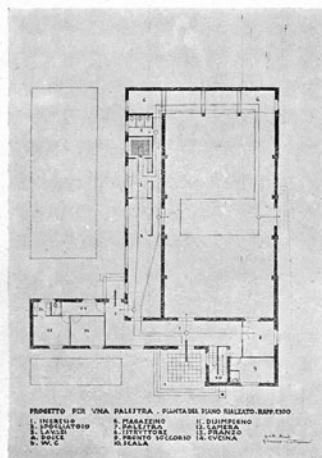
CARATTERE DI



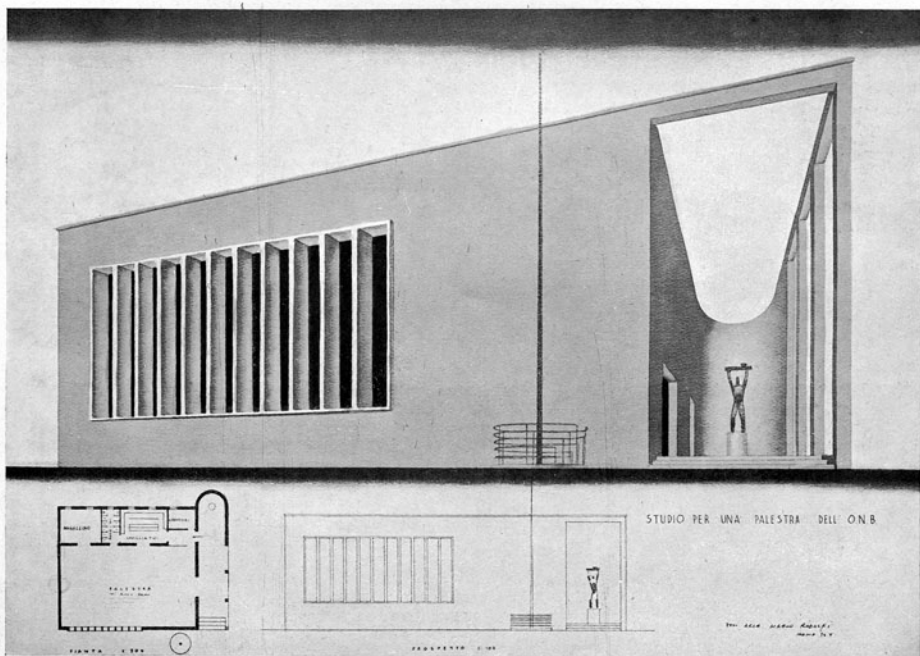
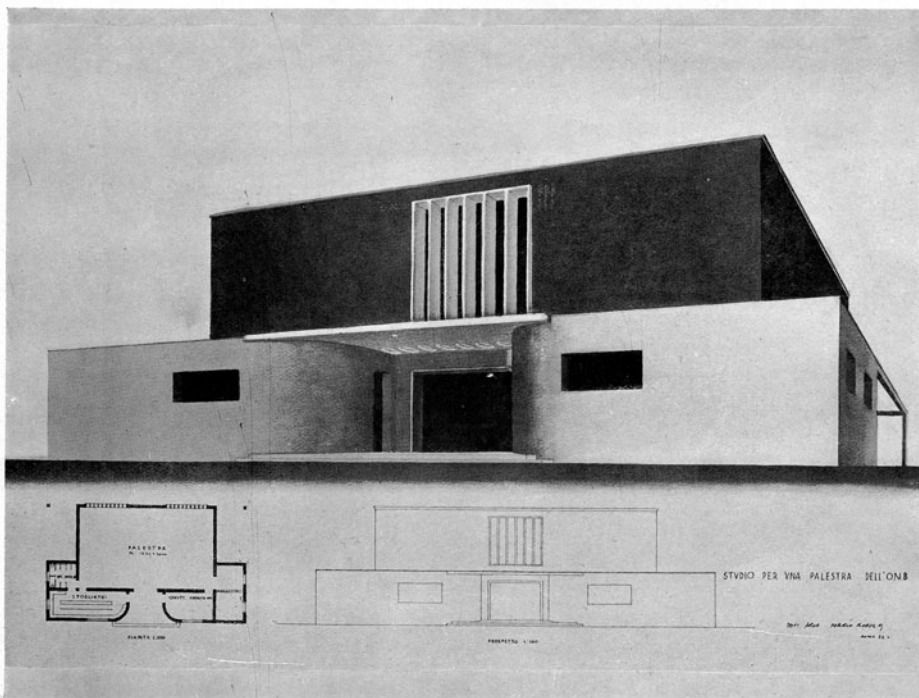
Pochi edifici si prestano, come le palestre, per l'espressione di una architettura moderna, lirica. Ciò non era mai stato nemmeno avvicinato fin qui e, almeno in Lombardia, le « palestre comunali » erano la espressione della più banale edilizia con le loro finestre a bifora e certi graffi.

L'Opera Nazionale Balilla nella sua benefica funzione semina di palestre tutta Italia, e i giovani architetti nostri le sottopongono progetti di più in più felici. Questi tre, che illustriamo in queste pagine, di Ridolfi e di Petrucci hanno un carattere moderno che si solleva da certe formole correnti moderne con una composizione, specie nei progetti di Ridolfi, ricca di impeto lirico.

ARCHITETTO FRANCO PETRUCCI - ROMA
Progetto di una palestra per l'Opera Nazionale Balilla.



ARCHITETTURE SPORTIVE D'OGGI



ARCHITETTO
MARIO RIDOLFI
ROMA
Palestra per
l'Opera Nazionale
Balilla.