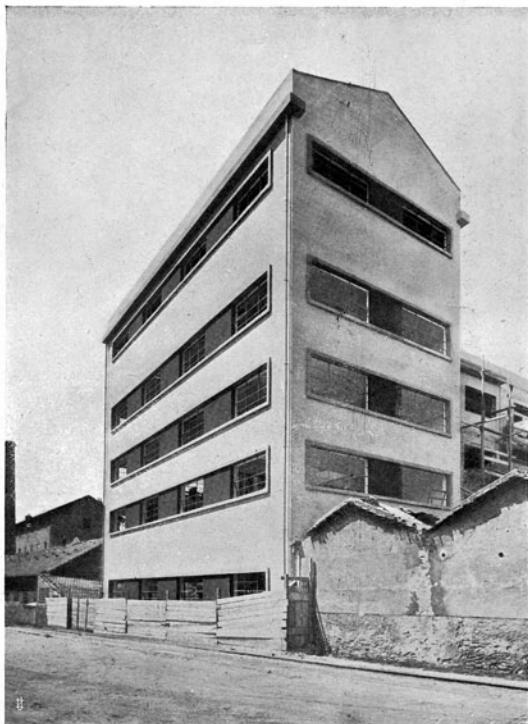


ARCHITETTURE CIVILI E INDUSTRIALI D'OGGI I N I T A L I A

Arch. L. C. Daneri - Genova - Edificio industriale
a Carmigliano. - La tinta delle pareti è giallo-rosa
corallo, quella dei pilastri fra le finestre, giallo-bruno;
i serramenti sono in ferro verniciato rosso cinabro.



Arch. Asnago e Vender - Milano - Casa di abitazione in Milano.
La parte basamentale è in beola verde, il resto in intonaco bianco.

Sopra: Foto Agosto - Genova

Sotto: Foto Aragossini - Milano