

DOMUS

L'ARTE NELLA CASA

RIVISTA MENSILE
DIRETTORE GIO PONTI
REDATTORE GIANCARLO PALANTI

GENNAIO 1933 - XI - N. 61

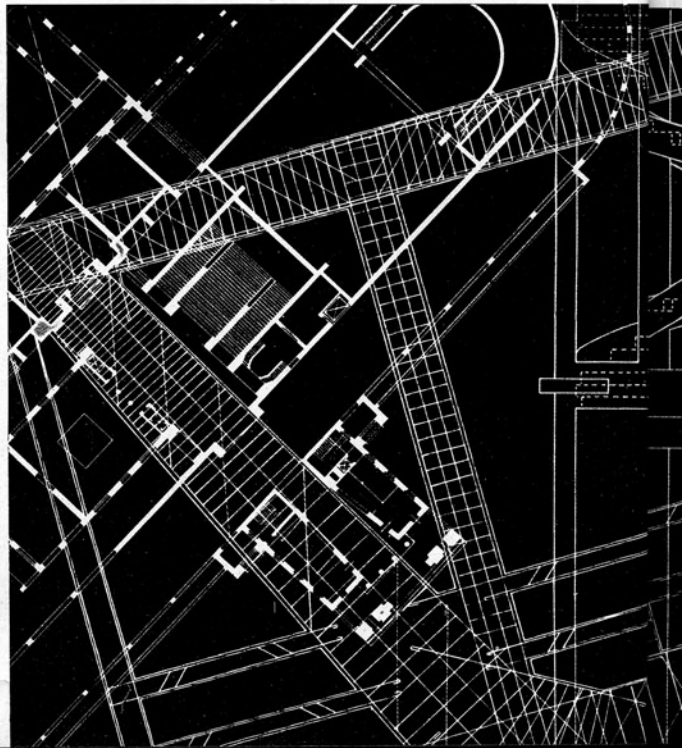
OGNI DIRITTO RISERVATO - RIPRODUZIONE ANCHE PARZIALE VIETATA - CONDIZIONI D'ABBONAMENTO: L'ABBONAMENTO PER UN ANNO PER L'ITALIA E COLONIE L. 75. ESTERO L. 120. - L'ABBONAMENTO PUÒ INIZIARSI DA QUALUNQUE NUMERO. GLI ABBONAMENTI NON DISDETTATI CON LETTERA RACCOMANDATA UN MESE PRIMA DELLA SCADENZA SI INTENDONO RINNOVATI PER UN ANNO - VERSARE LA QUOTA DI ABBONAMENTO SUL CONTO CORRENTE POSTALE 3-15690. - ANNATE COMPLETE 1928, 1929, 1930, 1931, 1932 RILEGATE IN TELA E ORO, L. 300 CADAUNA - FASCICOLI ARRETRATI SCIOLTI L. 20 CADAUNO - FASCICOLI DELL'ANNO IN CORSO L. 7.50 CADAUNO. (CONCESSIONARI ESCLUSIVI PER LA VENDITA DELLE COPIE ALLE LIBRERIE: A. & G. MARCO - S. DAMIANO, 3 - MILANO) - DIREZIONE REDAZIONE AMMINISTRAZIONE: EDITORIALE DOMUS S. A. - MILANO - S. VITTORE, 42 - TELEFONO 42-251 - TELEFONO DELLA REDAZIONE 490-123.

Il tracciato di ordinatori di cemento armato e di costruzioni, cioè la tecnica, e l'Apollonio di Vero, cioè l'arte e l'umanità e la storia, ecco i simboli espressivi nella copertina del programma della Esposizione internazionale d'architettura moderna della V Triennale di Milano.

Essa è ordinata, come è noto, nel Palazzo dell'Arte di Muzio, dagli architetti Alvaro Novello, Aschieri, Ponti, dal pittore Sironi e da Carlo A. Felice.

Ecco le parole con le quali gli ordinatori ne presentano il carattere.

L'appassionato interesse di un pubblico sempre più vasto si va concentrando sui problemi dell'architettura che tanto profondi rapporti hanno con la nostra vita sociale e che sono l'espressione alta, solenne e durevole della nostra civiltà.



L'architettura moderna attraversa un periodo di trasformazione concettuale, stilistica e tecnica di grandissima portata: questa trasformazione provoca il formarsi di una estetica architettonica nuova, di vasta ripercussione sul costume attuale.

Questa trasformazione dell'architettura è frutto di tre ordini di fenomeni: una evoluzione sociale e civile, già intensamente in atto, per cui si perfezionano le esigenze di vita delle varie classi: una vera e propria evoluzione tecnica dovuta allo studio ed all'impiego di materiali e procedimenti nuovi, a nuove applicazioni di materiali noti, alla introduzione di più perfetti mezzi meccanici nell'edilizia; una approssimazione sempre più netta dei caratteri di alcuni edifici moderni, concepiti come organismi funzionanti, verso la determinazione di tipi.

L'Esposizione Internazionale di architettura moderna del 1933-XI alla Triennale di Milano sarà la testimonianza più vasta ed aggiornata dei concetti, delle forme, dei procedimenti tecnici attraverso i quali questa evoluzione si attua, e dei temperamenti di artisti attraverso i quali essa si esprime.

In questa esposizione internazionale di architettura moderna — prima di una serie periodica — si vedranno illustrati gli esempi informatori delle più interessanti architetture d'oggi in tutto il mondo, sia attraverso gli artisti che dell'architettura contemporanea sono nei vari paesi precursori e protagonisti, quanto attraverso opere che nel proprio genere rappresentano esempio di eccellente e significativo valore.

Di fronte a questo problema vastissimo dell'architettura contemporanea, che sarà come lo specchio della civiltà e dei costumi d'oggi e che costituirà per il visitatore una fonte di grandissimo interesse, la giovane architettura italiana — attraverso i suoi precursori, attraverso le opere costruite dai migliori artisti e quelle grandiose che ultimamente si sono iniziate con carattere moderno e, infine, con un assieme di progetti che costituiranno le norme per le nostre architetture di domani — porrà una concezione, una misura, uno stile proprio, affermando una sua autorità esprimendo un suo carattere una sua bellezza.

L'Esposizione Internazionale di Architettura Moderna avrà sede nel Palazzo dell'Arte al Parco di Milano nel cuore della Triennale: essa è ordinata nelle seguenti sezioni:

Galleria delle Nazioni;

Mostra internazionale delle opere tipiche moderne;

Mostra internazionale personale di architetti moderni, precursori e maestri;

Mostra dell'architettura moderna italiana.

La mostra dell'architettura moderna italiana comprende le mostre delle opere costruite ed in costruzione — l'Italia che si rinnova —; la mostra dei progetti di edifici tipici; la mostra degli interni e dell'arredamento; la mostra delle Scuole d'architettura.

L'Esposizione d'architettura ha carattere d'arte e di sintesi intendendosi che per la conoscenza analitica e professionale delle opere esistono ormai in tutti i paesi pubblicazioni note, diffuse, esemplari; l'esposizione è invece rivolta al pubblico: essa deve contribuire anche a quella « rieducazione all'architettura » delle classi dirigenti che è essenziale alla vita ed alla gloria di quest'arte sociale.

Un Congresso nazionale di architetti italiani, un Convegno internazionale di architetti moderni, un ciclo di conferenze sull'architettura moderna, una mostra di pubblicazioni d'architettura moderna si svolgeranno durante l'Esposizione.

BBO-
20. -
NON
TEN-
UNTO
ELA E
NNO
ERIE.
RIALE
0-123.

L'A-
rtina
rien-
pago

cen-
no
vole

